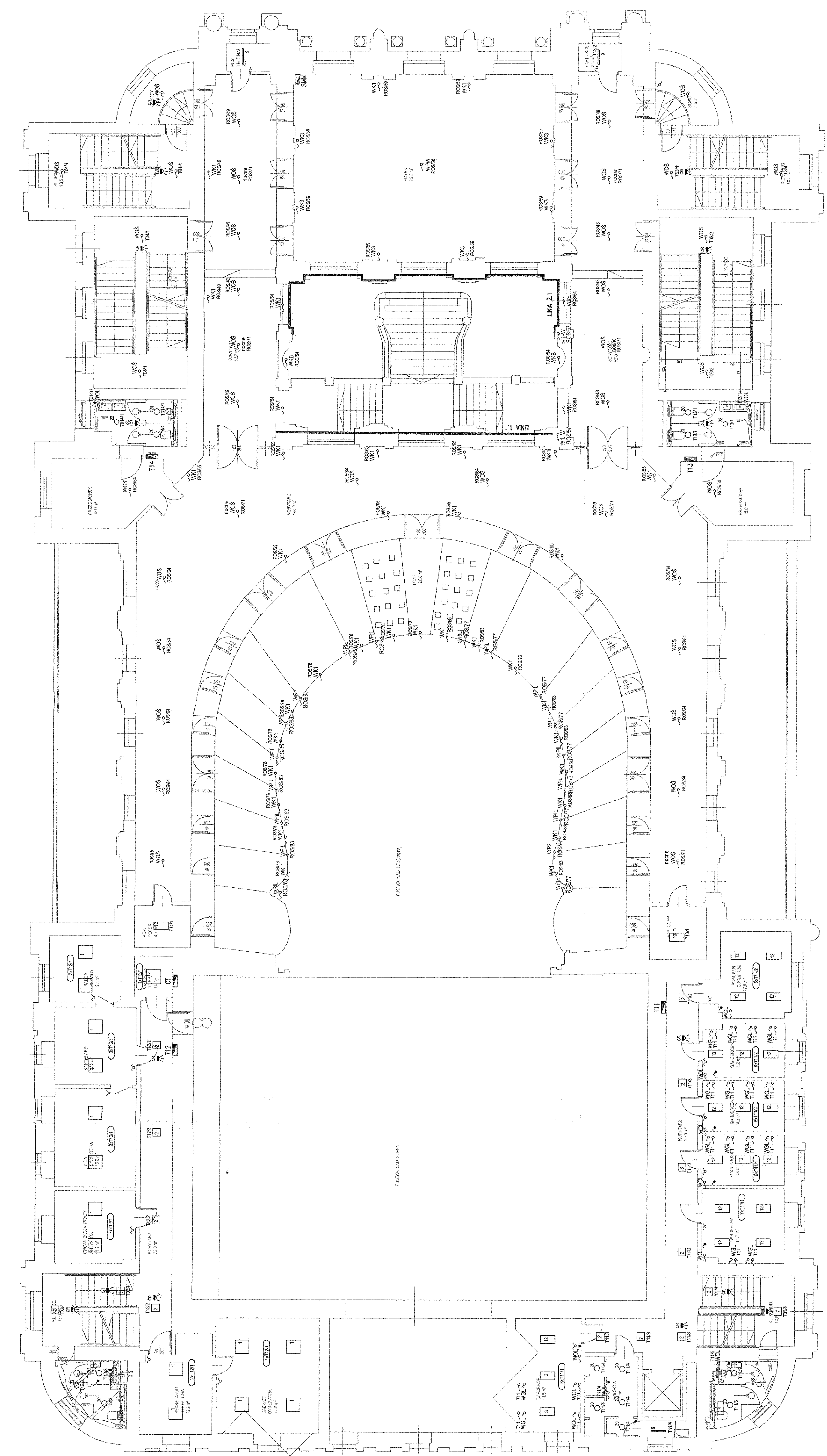


LEGENDA

	Panel przybienny systemu DSI
	Lącznik św. jednobiegunowy 10V/230V IP40
	Lącznik św. jednobiegunowy 10V/230V IP44
	Lącznik św. dwubiegunowy 10V/230V IP20
	Lącznik św. dwubiegunowy 10V/230V IP44
	Lącznik św. schodowy 10V/230V IP20
	Lącznik św. schodowy 10V/230V IP40
	Czujnik obecności IR IP41 wykonanie narysiwane
	Czujnik obecności IR IP41 wykonanie podglądowe
	Czujnik ruchu IR IP21 wykonanie narysiwane
	Czujnik ruchu IR IP21 wykonanie podglądowe
	Wymiar oświetlenia 230V
	Strzałki elektryczne

Wskazywanie sposobu oświetlenia i rodzaju instalacji. Sposób wyrażenia: Wskazywanie sposobu oświetlenia i rodzaju instalacji. Sposób wyrażenia: Wskazywanie sposobu oświetlenia i rodzaju instalacji. Sposób wyrażenia: Wskazywanie sposobu oświetlenia i rodzaju instalacji.



OZNACZENIA

- WPK - WYPILSTY OŚWIETLENIA
- WKT - WYPILSTY DLA KINEMATÓW W BARZE
- WK2 - WYPILSTY DLA KINEMATÓW PODCZYNICH
- WK3 - WYPILSTY DLA KINEMATÓW PODCZYNICH
- WOL - WYPILSTY DLA KINEMATÓW W USTRONACH
- WLS - WYPILSTY DLA KINEMATÓW
- WPL - WYPILSTY DLA KINEMATÓW
- WPK - PUNKT ZASILANIA OPRAWY OŚWIETLAWYCH
- WPL - WYPILSTY ZIRADOCIA NA ŚCIANIE
- WPH - WYPILSTY ZIRADOCIA W POLU GŁOWYM
- WBS - WYPILSTY ZASILANIA DO LAMP OŚWIETLAWYCH
- WPL - PUNKTY ZASILANIA OPRAWY LED LIMITECJI SUPOW
- WPL-H - PUNKTY ZASILANIA LED W FORER
- WPL-F - PUNKTY ZASILANIA LED W FORER
- WBS - WYPILSTY OŚWIETLENIA OGÓLNEGO

OPRAWY OŚWIETLENIOWE

- 20* OPRAWA LED 3000K (4258 mm, 45.0 W)
- 91* OPRAWA LED 3000K (1600 mm, 15.0 W)
- 23* OPRAWA LED 3000K (1600 mm, 15.0 W)
- 31* OPRAWA LED 3000K PT (1600 mm, 15.0 W)
- 4* OPRAWA LED 3000K PT (2400 mm, 25.0 W)
- 10* OPRAWA LED 3000K (1600 mm, 15.0 W)
- 20* OPRAWA LED 3000K (2658 mm, 25.0 W)
- 31* OPRAWA LED 3000K (2658 mm, 25.0 W)
- 45* OPRAWA LED 3000K (2658 mm, 25.0 W)
- 34* OPRAWA LED 3000K (1758 mm, 15.0 W)
- 31* OPRAWA LED 3000K (2658 mm, 25.0 W)
- 34* OPRAWA LED 3000K (1758 mm, 15.0 W)
- 35* OPRAWA LED 3000K (1758 mm, 15.0 W)
- 35* OPRAWA LED 3000K (2152 mm, 25.0 W)
- 14 1* OPRAWA LED 3000K (4254 mm, 40.0 W)
- 15 2* OPRAWA LED 3000K (4254 mm, 40.0 W)
- 16 3* OPRAWA LED 3000K PT (2151 mm, 20.0 W)
- 17 1* OPRAWA LED 3000K PT (4254 mm, 40.0 W)
- 17 1* OPRAWA LED 3000K PT (2151 mm, 20.0 W)
- 19 1* OPRAWA LED 3000K PT (4254 mm, 40.0 W)
- 20 60* OPRAWA LED 3000K (850 mm, 110.0 W)
- 21 21* OPRAWA LED 3000K (2332 mm, 22.0 W)
- 22 18* OPRAWA LED 3000K (2000 mm, 22.0 W)
- 23 1* OPRAWA LED 3000K (5501 mm, 50.0 W)
- 24 2* OPRAWA LED 3000K (2400 mm, 25.0 W)
- 25 4* OPRAWA LED 3000K (2658 mm, 25.0 W)
- 25 4* OPRAWA LED 3000K (1600 mm, 15.0 W)
- 25 4* OPRAWA LED 3000K (1600 mm, 15.0 W)
- PT PODSTAJE WYKONANIU MATY KOWAL
- K1 OPRAWA W KAWALACH
- K2 OPRAWA SZCZEGÓLNA KOLOROWANIE FILTRAM
- K3 OPRAWY TYPU DOWNLOAD
- K4 OPRAWY TYPU DOWNLOAD
- K5 OPRAWY TYPU DOWNLOAD
- NA ŚCIANACH SUŁAPACH ZASTOSOWANO PARNIE LEDOWE

Projekt: Budowa instalacji DSO oraz przebudowa instalacji elektrycznej, instalacji kablowej systemów scenicznych i niskoprądowych w teatrze im. Juliusza Słowackiego w Krakowie

Adres: pl. Św. Ducha 1, pl. Św. Ducha 2, 31-023 Kraków

Investor: Teatr im. Juliusza Słowackiego w Krakowie

Adres: pl. Św. Ducha 1, 31-023 Kraków

Biuro: Branżowe Biuro Projektowe GORYCKI & SZNYERMAN

HEADFIRST TECHNOLOGIES

Gorycki & Sznyerman Sp. z o. o. ul. Chałubińskiego 83, 30-498 Kraków tel. 012 259 1100, fax 012 259 1132 www.gfp.pl

Projekcja: Elektryczna

Wykonawca: WYKONAWCA URZĄD WYDZIAŁ ARCHITEKTURY I URBANISTYKI

Projektant: mgr inż. Robert Studet

Projekt: INSTALACJA OŚWIETLENIA OGÓLNEGO POZIOM +1

Data: 10.2017, Skala: 1:100, Format: 900x650

Faza: Projekt, Projektant: TS-EL-06

Plan: 0