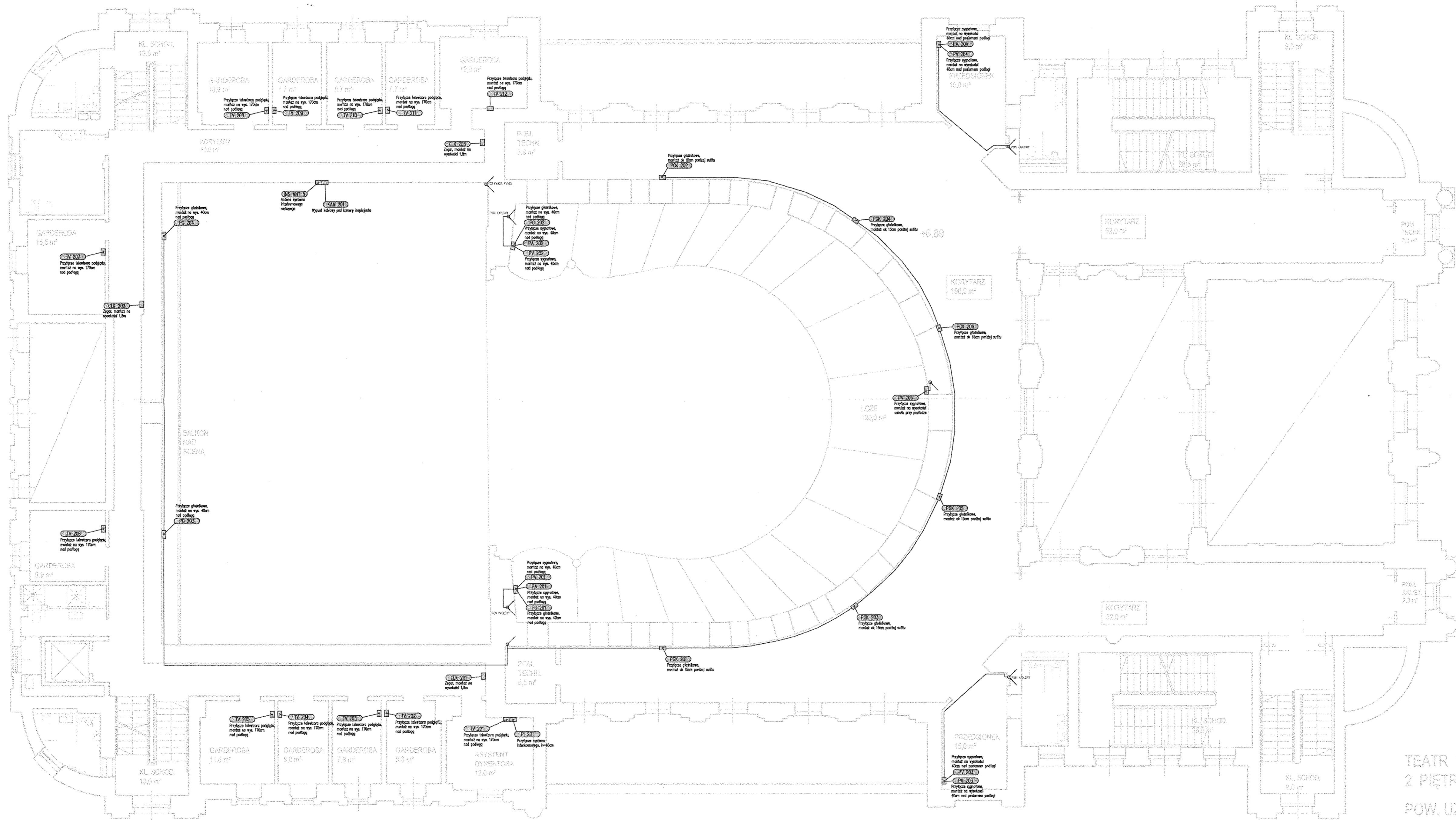


+1.5



LEGENDA

- Przyłącze sygnałowe systemu elektroakustyki
- Przyłącze głośnikowe głównego systemu nagłośnienia
- Przyłącze głośnikowe zestawów doposażenia frontu sceny
- Przyłącze głośnikowe zestawów doposażenia tyłu
- Przyłącze głośnikowe na korytarzach
- Przyłącze głośnikowe na foyer oraz Westjalu
- Przyłącze sygnałowe krosownicze na scenie
- Przyłącze konsoly mikserskiej systemu nagłośnienia
- Główna szafa krosownicza systemu elektroakustycznego
- Szafa sprzętowa w amplifikacji
- Przyłącze sygnałowe systemu multimedialnego
- Przyłącze reżyserkie systemu multimedialnego
- Główna szafa krosownicza systemu multimedialnego
- Przyłącze sygnałowe systemu inspicjenta
- Główna stacja inspicjenta
- Szafa sprzętowa systemu inspicjenta
- Transport podświetlony "OSZA"
- Zegar systemu inspicjenta
- Kamera podjędu sceny i widowni
- Sygnalizator akcji scenicznej
- Przyłącze telewizora podjędu akcji scenicznej
- Tablica elektryczna systemu elektroakustycznego
- Tablica elektryczna systemu multimedialnego oraz systemu inspicjenta

NUMERACJA PRZYŁĄCZY

PA x xx

NUMER PRZYŁĄCZA

NUMER KONTYNUACJI BUDYNKU

OZNACZENIE TRAS KABLOWYCH

1:1000

poz. +1.5

TEATR "SŁO
2 PIĘTRO
POW. UŻYTK

WOJEWÓDZKI URZĄD
OCHRONY ZARYTKÓW W KRAKOWIE
31-002 Kraków, ul. Kanonicza 24
tel. 17 426-10-10, 12 426-4100
NIP 672-17-36-611 REGON 00391003

Małopolski
Wojewódzki Kausarwater Zabytkowy
w Krakowie
31-002 Kraków, ul. Kanonicza 24

URZĄD MIASTA KRAKOWA
WYDZIAŁ ARCHITEKTURY
I URBANISTYKI

Projekt 31-003 Kraków, Rynek Podgórski 4

Budowa instalacji DSO oraz przebudowa instalacji elektrycznej, instalacji kablowej systemów scenicznych i niskoprądowych w teatrze im. Juliusza Słowackiego w Krakowie

Adres pl. Św. Ducha 1, pl. Św. Ducha 2, 31-023 Kraków

Investor Teatr im. Juliusza Słowackiego w Krakowie

Adres pl. Św. Ducha 1, 31-023 Kraków

Branzowe Biuro Projektowe

GORYCKI & SZNYTERMAN

HEADFIRST TECHNOLOGIES

Gorycki & Sznyterman Sp. z o.o.
ul. Chałubińskiego 53, 30-698 Kraków
tel. 012 259 13 00, fax 012 259 13 02
www.fgsp.pl

Branża Elektryczna

Projektant mgr inż. Roman Sowiński

Sprawdzający mgr inż. Robert Siudut

Opracował mgr inż. Bartłomiej Szczygiel

Nazwa rysunku

Instalacje systemów Audio-Video poziom +2

Data 10.2017 Skala 1:100 Format A2

Faza Projektu PROJEKT BUDOWLANY

Nr Rysunku TS-AV-04