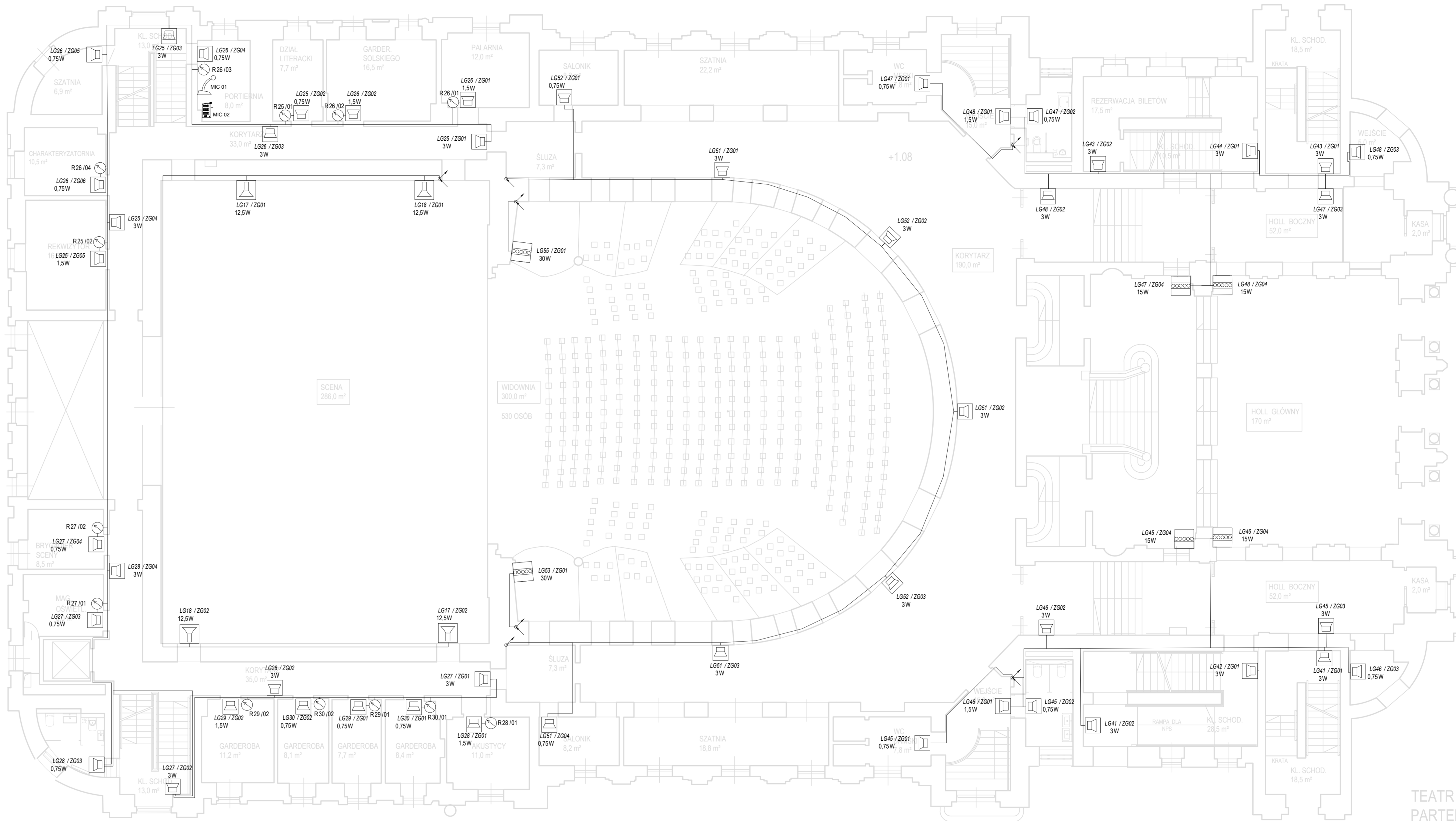


TEATR "MINIATURA" PARTER  
POW. UŻYTKOWA - 275,6 m²



TEATR "SŁOWACKI"  
PARTER  
POW. UŻYTKOWA

**LEGENDA**

- ZESTAW GŁOSNIKOWY. TYP: KOLUMNNA EBC3200
- ZESTAW GŁOSNIKOWY. TYP: ŚCIENNY WAC 165/6/PP1
- ZESTAW GŁOSNIKOWY. TYP: TUBOWY EBC3482
- ZESTAW GŁOSNIKOWY. TYP: PROJEKTOR LPT-UC-DE-1
- REGULATOR GŁOŚNOŚCI GW7130

**ODNIĄCZENIE TRAS KABLOWYCH**

2 pny / 2 pny

**ODNIĄCZENIE LINII GŁOŚNIKOWYCH**

LGxx

**ODNIĄCZENIE ZESTAWÓW GŁOŚNIKOWYCH**

LGxx / Z001 / 3W

**WŁĄCZENIA**

LGxx / Z001 / 3W

**WYMAGANIA**

LGxx - LINIA GŁOŚNIKOWA  
LSxx - LINIA SYGNALOWA  
LStxx - LINIA STERUJĄCA  
Stxx - SZAFKA TELETECHNICZNA

**UWAGA** - DŁUGOŚCI LINII PODANE SĄ SZACUNKOWO. NA PLACU BUDOWY NALEŻY DOKONAĆ PONOWNEGO ZWYMIAROWANIA DŁUGOŚCI.

Projekt  
**Wymiana instalacji elektrycznej, instalacji kablowej systemów scenicznych oraz systemów niskoprądowych dla obiektu Teatru im. Juliusza Słowackiego oraz wykonanie instalacji DSO**

Adres: pl. Św. Ducha 1, 31-023 Kraków

Investor: **Teatr im. Juliusza Słowackiego w Krakowie**

Adres: pl. Św. Ducha 1, 31-023 Kraków

Branszowe Biuro Projektowe: **GORYCKI & SZNYTERMAN**

**HEADFIRST TECHNOLOGIES**

Gorycki & Sznyterman Sp. z o.o.  
ul. Chałubińskiego 53, 30-888 Kraków  
tel. 012 259 13 00, fax 012 259 13 02  
www.fggs.pl

Bransza: Elektryczna

Projektant: mgr inż. Bartłomiej Szczygiel

Sprawdzający: mgr inż. Tomasz Topolski

Opracował: mgr inż. Paweł Wąsowski

Nazwa rysunku: **Dźwiękowy system ostrzegawczy poziom 0**

Data: 10.2017 Skala: 1:100 Format: A1+

Faza Projektu: **PROJEKT WYKONAWCZY**

Nr Rysunku: **TS-DSO-04** Revizja: 0