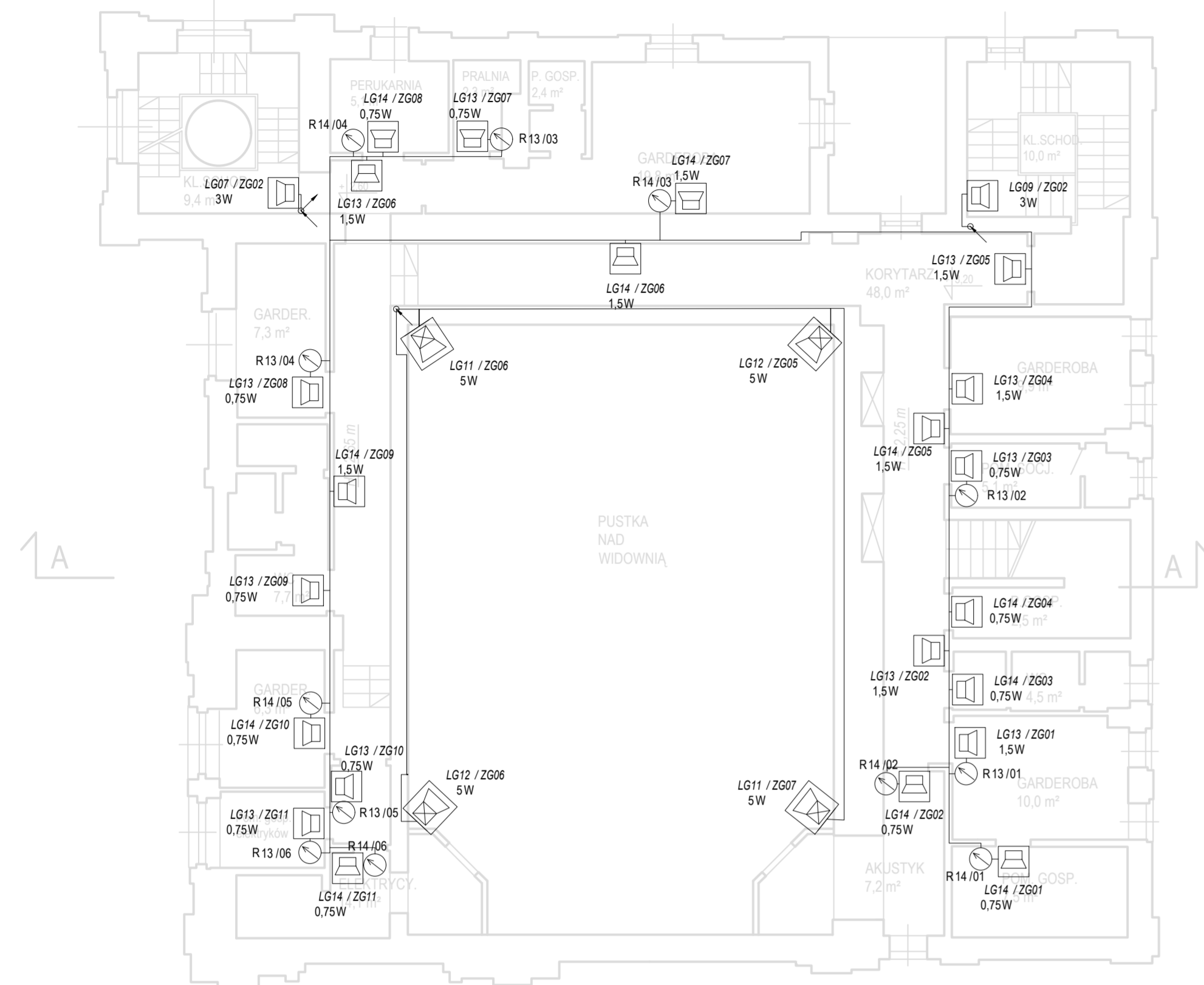
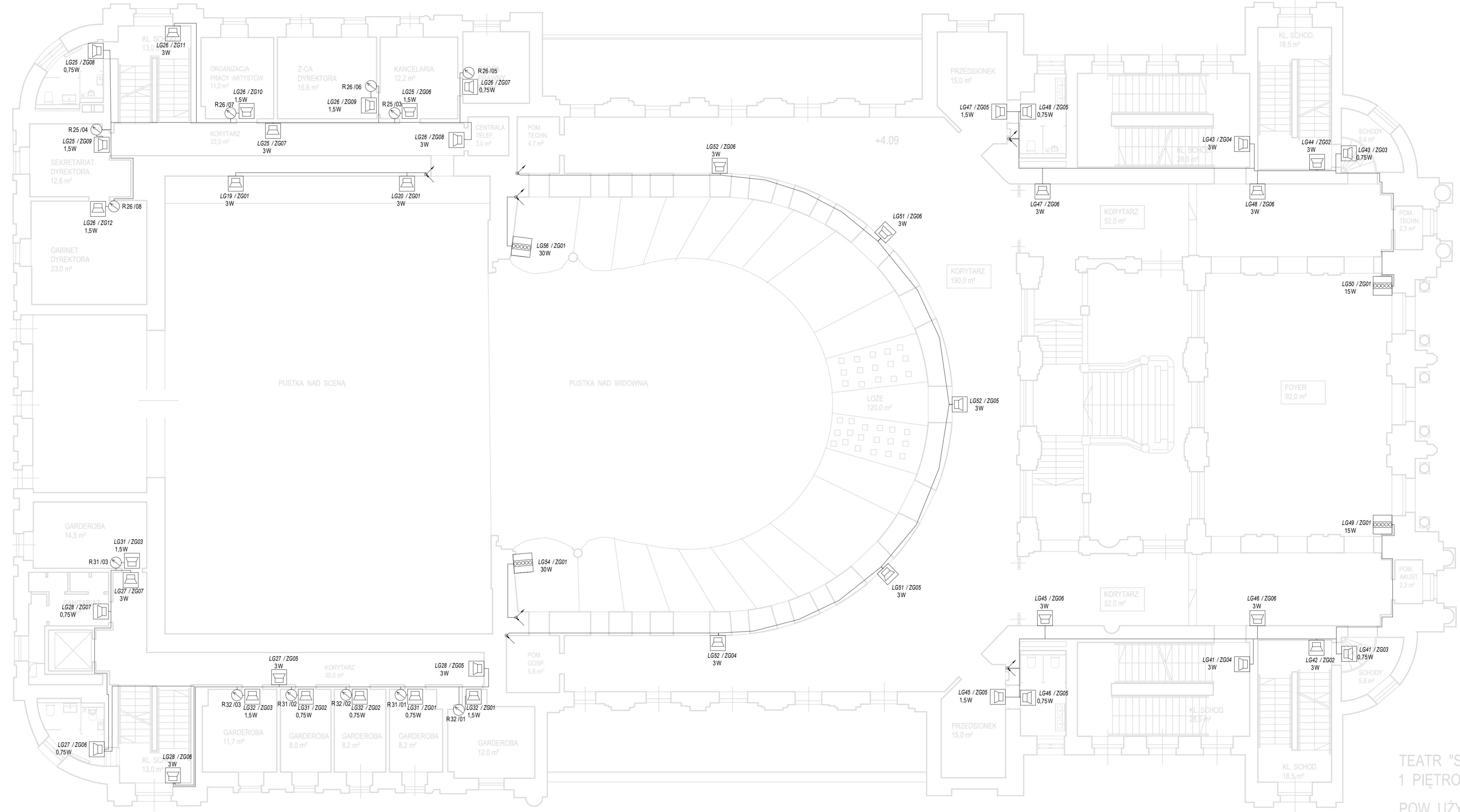


poz. +0.5



TEATR "MINIATURA"
1 PIĘTRO
POW. UŻYTKOWA - 171,6 m²

poz. +0.5



TEATR "SŁOWACKI"
1 PIĘTRO
POW. UŻYTKOWA - 171,6 m²

LEGENDA

- ZESTAW GŁOSNIKOWY. TYP: KOLUMNNA LBC3200
- ZESTAW GŁOSNIKOWY. TYP: SCIENNY WAC 165/6/PP1
- ZESTAW GŁOSNIKOWY. TYP: TURBOWY LBC3482
- ZESTAW GŁOSNIKOWY. TYP: PROJEKTOR LPT-UCTE-1
- REGULATOR GŁOŚNOŚCI GW7130
- OZNACZENIE TRAS KABLOWYCH
- z góry w prawo
z góry z prawą
- OZNACZENIE LINII GŁOSNIKOWYCH
- LINIA GŁOSNIKOWA NUMER
- OZNACZENIE ZESTAWÓW GŁOSNIKOWYCH
- LGxx Z0yy ZzWW
- MOC GŁOSNIA
- NUMER ZESTAWU GŁOSNIKOWEGO LUB NUMER LINII GŁOSNIKOWEJ POZIOM
-
- LGxx - LINIA GŁOSNIKOWA
- LSxx - LINIA SYGNAŁOWA
- LS1xx - LINIA STERUJĄCA
- STxx - SZAFKA TELETECHNICZNA

UWAGA - DŁUGOŚCI LINII PODANE SĄ SZACUNKOWO. NA PLANIE BUDOWY NALEŻY DOKONAĆ PONOWNEGO WYMIAROWANIA DŁUGOŚCI.

Projekt
Wymiana instalacji elektrycznej, instalacji kablowej systemów scenicznych oraz systemów niskoprądowych dla obiektu Teatru im. Juliusza Słowackiego oraz wykonanie instalacji DSO

Adres pl. Św. Ducha 1, pl. Św. Ducha 2, 31-023 Kraków

Investor Teatr im. Juliusza Słowackiego w Krakowie

Adres pl. Św. Ducha 1, 31-023 Kraków

Biuro Projektowe

GORYCKI & SZNYTERMAN

HEADFIRST TECHNOLOGIES

Gorycki & Sznyterman Sp. z o.o.
ul. Chałubińskiego 53, 30-888 Kraków
tel. 012 259 13 00, fax 012 259 13 02
www.fhgs.pl

Branża Elektryczna

Projektant mgr inż. Bartłomiej Szczygiel *Szczygiel*

Nr Uprawnień - Podpis

Sprawdzający mgr inż. Tomasz Topolski *Topolski*

Nr Uprawnień - Podpis

Opracował mgr inż. Paweł Wąsowski *Wasowski*

Nazwa rysunku

Dźwiękowy system ostrzegawczy poziom 1

Data 10.2017 Skala 1:100 Format A1+

Faza Projektu PROJEKT WYKONAWCZY

Nr Rysunku TS-DSO-05

Rewizja 0