

OZNACZENIA

WYPUSTY OŚWIETLENOWE
 WK - WYPUSTY DLA KINKIETÓW W BARZE
 WK1 - WYPUSTY DLA KINKIETÓW PODŁOŻYNYCH
 WK2 - WYPUSTY DLA KINKIETÓW PODZIÓRNYCH
 WK3 - WYPUSTY DLA KINKIETÓW POTRÓJNYCH
 WOL - WYPUSTY OŚWIETLENIA PRZY LUSTRACH
 LUB ZASILANIE KINKIETÓW
 WGL - PUNKT ZASILANIA OPRAW OŚWIETLAJĄCYCH
 STANOWISKA CHARAKTERYZATORSKIE
 WP - WYPUSTY ŻYRANDOŁA NA SALI GŁÓWNEJ
 WPW - WYPUST ŻYRANDOŁA NA FOYER
 WPH - WYPUST ŻYRANDOŁA W HOLU GŁÓWNYM
 WKB - WYPUSTY ZASILANIA DO LAMP OZDOBNYCH
 WPL - PUNKTY ZASILANIA OPRAW LED ILLUMINACJI SŁUPÓW
 WL-W - PUNKTY ZASILANIA LINII LED W WESTYBULU
 WL-F - PUNKTY ZASILANIA LINII LED W FOYER
 WPLH - PUNKT ZASILANIA OPRAWY LUM. SUFFIT W HOLU GL.
 WPL-F - PUNKT ZASILANIA OPRAWY LUM. FIGURY W HOLU GL.
 WOŚ - WYPUSTY OŚWIETLENIA OGÓLNEGO

WYPUSTY I GNAZDA 230V I SILY
 SR - SUSZARKA DO RAK
 KP - KURTyna POWIETRZNA
 WNP - WINDA DLA NIEPEŁNOSPRAWNYCH
 KLI - ZASILANA DO KLIMATYZATORÓW
 WEN - ZASILANIE WENTYLACJI W BARZE
 GL - GNAZDA LODOWEK
 ZGN1 - ZESTAW GNAZD 3x230V/16A
 ZGN3 - ZESTAW GNAZD 3x240V/20A
 ZGN - ZŁĄCZE STN. 3x240V/400V/20A
 SRW - ZASILANIE SZAFY SERWEROWEJ
 DSO - ZASILANIE SZAFY DSO
 PRZ - POMPA PRZÓZ
 CB - CENTRALNA BATERIA

MAŁA GASTRONOMIA
 - GNAZDO 32A/400V - 1 SZT.
 - GNAZDO 16A/230V - 4 SZT.
 - LISTWA LED 4-10 Wm BARWA 4000
 - KANAŁ NAŚCIENNY METALOWY 13x10 DIVOTOROWY -
 PROWADZIC NA WYSOKOŚCI 15-20cm OD POWIERZCHNI
 POSADZKI

ROZDZIELNICE
 RHP - ROZDZIELNICA AGREGATU PRĄDOWYCH
 RHR - ROZDZIELNICA HYDROFORNI
 PTV - PRZYŁĄCZ Z ZASILANIEM NA POTRZEBY TV
 2,3 - PRZYŁĄCZ DLA MOCY MAKS. 40W ZEWN.
 4 - PRZYŁĄCZ DLA MOCY MAKS. 40W W HOLU
 0,1,2,2 - PRZYŁĄCZ DO MOCY MAKS. 40 W WEN.
 1 - PRZYŁĄCZ ZEWN. DO PODŁĄCZENIA URZĄDZEŃ
 O MOCY MAKS. 40W - ZASILANIE SEKCJE
 O MOCY MAKS. 15kW - ZAS. Z AGREGATU
 MOŻLIWOŚĆ ZASTOSOWANIA WĄSKIEGO AGREGATU
 MOBILNEGO O MOCY MAKS. 180kVA

RBR - ROZDZIELNICA BARU
 RBK - ROZDZIELNICA KAWIARNI
 RCJ - ROZDZIELNICA GALERII JASKÓŁKA
 RWE - ROZDZIELNICA TECHNICZNA ELEKTRYKÓW
 ROR - ROZDZIELNICA ORKIESTRONU I POZOSTAŁE BZ
 TOD - TABLICA OGRZEWANIA RIENEN - POZIOM 4
 TI - TABLICA ILLUMINACJI POZOSTAŁE BZ - POZIOM 4
 T41 - TABLICA GNAZD I OŚWIETLENIA - POZIOM 4
 T... - TABLICE PIĘTROWE

OPRawy OŚWIETLENIOWE

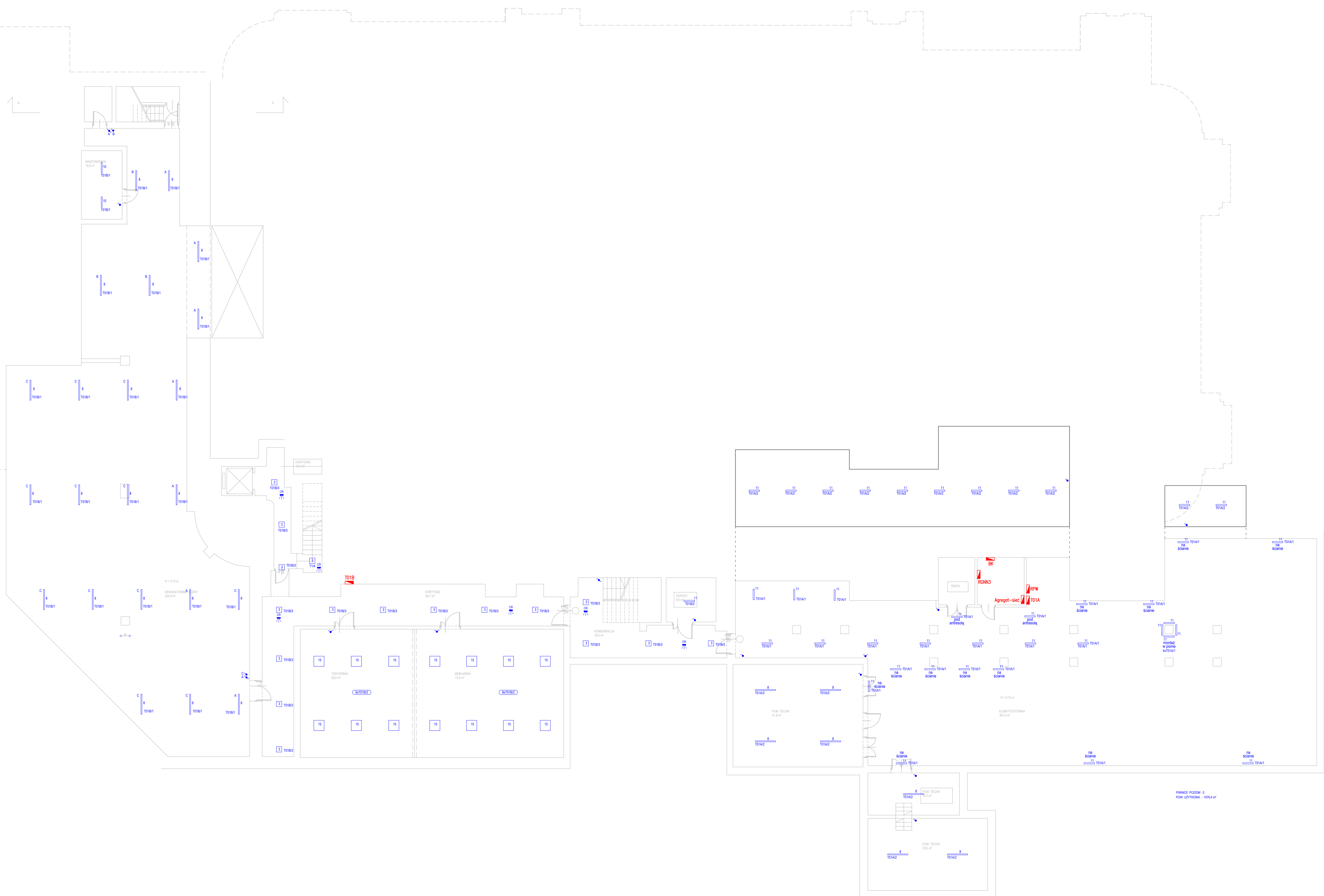
1 20" OPRAWA LED 300K (428lm, 45.0 W)
 2 87" OPRAWA LED 300K (1600lm, 15.0 W)
 3 23" OPRAWA LED 300K (1600lm, 15.0 W)
 4 33" OPRAWA LED 300K FT (1600lm, 15.0 W)
 5 4" OPRAWA LED 300K FT (400lm, 25.0 W)
 6 10" OPRAWA LED 300K (1400lm, 15.0 W)
 7 20" OPRAWA LED 300K (2998lm, 25.0 W)
 8 31" OPRAWA LED 300K (3396lm, 45.0 W)
 9 48" OPRAWA LED 300K (1799lm, 15.0 W)
 10 34" OPRAWA LED 300K (2998lm, 25.0 W)
 11 73" OPRAWA LED 300K (4197lm, 35.0 W)
 12 96" OPRAWA LED 300K (2152lm, 20.0 W)
 13 35" OPRAWA LED 300K (4254lm, 40.0 W)
 14 1" OPRAWA LED 300K (2152lm, 20.0 W)
 15 22" OPRAWA LED 300K (4254lm, 40.0 W)
 16 19" OPRAWA LED 300K FT (2151lm, 20.0 W)
 17 16" OPRAWA LED 300K FT (4254lm, 40.0 W)
 18 17" OPRAWA LED 300K FT (4254lm, 40.0 W)
 19 1" OPRAWA LED 300K FT (4254lm, 40.0 W)
 20 69" OPRAWA LED 300K (960lm, 11.0 W)
 21 21" OPRAWA LED 300K (2302lm, 23.0 W)
 22 18" OPRAWA LED 300K (2000lm, 22.0 W)
 23 1" OPRAWA LED 300K (5011lm, 50.0 W)
 24 2" OPRAWA LED 300K (2401lm, 25.0 W)
 25 4" OPRAWA LED 300K (3298lm, 25.0 W)
 26 10" OPRAWA LED 400K (904lm, 12.0 W)

PT - WYKONANIE PODTYNKOWYCH
 POZOSTAŁE W WYKONANIU NATYNKOWYM
 OPRAWY W KAWIARNI (ISTNIEJĄCE):
 K1 78" OPRAWA SCENICZNA Z KŁOCOWYMI FILTRAMI
 K2 5" OPRAWY TYPU DOWNLOAD
 NA ŚCIANACH I SŁUPACH ZASTOSOWANO PASKI LEDOWE

LEGENDA

[Symbol]	Panel przyścienny systemu DALI
[Symbol]	Łącznik stn. jednofazowy 10A/230V P30
[Symbol]	Łącznik stn. jednofazowy 10A/230V P44
[Symbol]	Łącznik stn. wielofazowy 10A/230V P30
[Symbol]	Łącznik stn. wielofazowy 10A/230V P44
[Symbol]	Łącznik stn. szachowy 10A/230V P30
[Symbol]	Łącznik stn. szachowy 10A/230V P44
[Symbol]	Ciepła obecna R P41 wykonanie natynkowe
[Symbol]	Ciepła obecna R P41 wykonanie podtynkowe
[Symbol]	Ciepła rucha R P21 wykonanie natynkowe
[Symbol]	Ciepła rucha R P21 wykonanie podtynkowe
[Symbol]	Wyjście zasilające 230V
[Symbol]	Symbolika elektryczna

UWAGA:
 1. Spójność sterowania oświetleniem nad kulisami należy ustalić z Inwestorem na etapie wypracowania. W tym opracowaniu przyjęto, że kulisami steruje się siecią kablem.



Projekt
 Wymiana instalacji elektrycznej, instalacji kablowej systemów scenicznych oraz systemów niskoprądowych dla obiektu Teatru im. Juliusza Słowackiego oraz wykonanie instalacji DSO

Adres pl. Św. Ducha 1, pl. Św. Ducha 2, 31-023 Kraków

Inwestor Teatr im. Juliusza Słowackiego w Krakowie

Adres pl. Św. Ducha 1, 31-023 Kraków

Brandzowe Biuro Projektowe
GORYCKI & SZNYTERMAN
HEADFIRST TECHNOLOGIES
 Gorycki & Sznyterman Sp. z o.o.
 ul. Chałubińskiego 53, 30-698 Kraków
 tel. 012 259 13 00, fax 012 259 13 02
 www.fpgs.pl

Branża Elektryczna

Projektant mgr inż. Roman Sowiński

Nr Uprawnień MAP/0148/PO/E/06

Sprawdzający mgr inż. Robert Sudut

Nr Uprawnień MAP/0147/PO/E/06

Opracował

Nazwa rysunku Instalacja elektryczna oświetlenia poziom -3

Data 10.2017 **Skala** 1:100 **Format** A1+

Faza Projektu PROJEKT WYKONAWCZY

Nr Rysunku TS-EL-01 **Rewizja** 0