

OZNACZENIA

- WYPUSTY OŚWIETLENIOWE
- WK - WYPUSTY DLA KINKIETÓW W BARZE
- WK1 - WYPUSTY DLA KINKIETÓW POJEDYNCZYCH
- WK2 - WYPUSTY DLA KINKIETÓW PODWÓJNYCH
- WK3 - WYPUSTY DLA KINKIETÓW POTRÓJNYCH
- WOL - WYPUSTY OŚWIETLENIA PRZY LUSTRACH
- LUB ZASILANIE KINKIETÓW
- WGL - PUNKT ZASILANIA OPRAW OŚWIETLACYCH STANOWISKA CHARAKTERYZATORSKIE
- WP - WYPUST ZYRANDOLA NA SALI GŁÓWNEJ
- WPW - WYPUST ZYRANDOLA NA FOYER
- WPH - WYPUST ZYRANDOLA W HOLLU GŁÓWNYM
- WKB - WYPUSTY ZASILANIA DO LAMP OZDOBNYCH
- WPIL - PUNKTY ZASILANIA OPRAW LED LUMINACJI ŚLUPÓW
- WIL-W - PUNKTY ZASILANIA LINII LED W WESTYBULU
- WIL-F - PUNKTY ZASILANIA LINII LED W FOYER
- WPL-H - PUNKT ZASILANIA OPRAWY LUM. SUFIT W HOLLU GL.
- WPL-F - PUNKT ZASILANIA OPRAWY LUM. FIGURY W HOLLU GL.
- WOS - WYPUSTY OŚWIETLENIA OGÓLNEGO
- WYPUSTY I GNAZDA 230V I SIŁY
- SR - SUSZARKA DO RĄK
- KP - KURTYNNA POWIETRZNA
- WNP - WINDA DLA NIEPEŁNOSPRAWNYCH
- KLI - ZASILANIE DO KLIMATYZATORÓW
- WEN - ZASILANIE WENTYLACJI W BARZE
- GL - GNAZDA LÓDÓWEK
- ZGN1 - ZESTAW GNAZD 3x230V/16A
- ZGN3 - ZESTAW GNAZD 32A/400V-2x230V
- ZGNI - ZŁĄCZE ISTN. 32A+64A/400V-2x230V
- SRW - ZASILANIE SZAFY SERWEROWEJ
- DSO - ZASILANIE SZAFY DSO
- PPoZ - POMPA PPOZ
- CB - CENTRALNA BATERIA

- MALA GASTRONOMIA
- GNAZDO 32A/400V - 1 SZT.
- GNAZDA 16A/230V - 4 SZT.
- LISTWA LED 4-10 W/m BARWA 4000
- KANAŁ NAŚCIENNY METALOWY 130x70 DWUTOROWY - PROWADZIC NA WYSOKOŚCI 15-20cm OD POWIERZCHNI POSADZKI.

- ROZDZIELNICE**
- RAP - ROZDZIELNICA AGREGATU PRĄDOWÓRCZEGO
 - RHR - ROZDZIELNICA HYDROFORNI
 - PTV - PRZYŁĄCZ Z ZASILANIEM NA POTRZEBY TV 2-3
 - 4 - PRZYŁĄCZ DLA MOCY MAKS. 40kW W HOLLU
 - 0.1-2.2 - PRZYŁĄCZA DO MOCY MAKS. 40 kW WEWN.
 - 1 - PRZYŁĄCZ ZEWN. DO PODŁĄCZENIA URZĄDZEŃ O MOCY MAKS. 40kW - ZASILANIE SIECIOWE O MOCY MAKS. 15kW - ZAS. Z AGREGATU
 - MOŻLIWOSĆ ZASTOSOWANIA WŁASNEGO AGREGATU MOBILNEGO O MOCY MAKS. 18kVA
 - RBR - ROZDZIELNICA BARU
 - RBK - ROZDZIELNICA KAWIARNI
 - RGJ - ROZDZIELNICA GALERII JASKÓŁKA
 - RWE - ROZDZIELNICA TECHNICZNA ELEKTRYKÓW
 - ROR - ROZDZIELNICA ORKIESTRONU /POZOSTAJE BZ/
 - TOD - TABLICA OGRZEWANIA RYNIEN - POZIOM 4
 - T1 - TABLICA LUMINACJI /POZOSTAJE BZ/ - POZIOM 4
 - T41 - TABLICA GNAZD I OŚWIETLENIA - POZIOM 4
 - T... - TABLICE PIĘTROWE

OPRAWY OŚWIETLENIOWE

- 1 20" OPRAWA LED 3000K (4298 lm; 45.0 W)
- 2 97" OPRAWA LED 3000K (1600 lm; 15.0 W)
- 3 23" OPRAWA LED 3000K (1600 lm; 15.0 W)
- 4 33" OPRAWA LED 3000K PT (1600 lm; 15.0 W)
- 5 4" OPRAWA LED 3000K PT (2400 lm; 25.0 W)
- 6 10" OPRAWA LED 3000K (1400 lm; 15.0 W)
- 7 20" OPRAWA LED 3000K (2998 lm; 25.0 W)
- 8 31" OPRAWA LED 3000K (5396 lm; 45.0 W)
- 9 48" OPRAWA LED 3000K (1799 lm; 15.0 W)
- 10 34" OPRAWA LED 3000K (2998 lm; 25.0 W)
- 11 73" OPRAWA LED 3000K (4197 lm; 25.0 W)
- 12 96" OPRAWA LED 3000K (2152 lm; 20.0 W)
- 13 35" OPRAWA LED 3000K (4254 lm; 40.0 W)
- 14 1" OPRAWA LED 3000K (2152 lm; 20.0 W)
- 15 22" OPRAWA LED 3000K (4254 lm; 40.0 W)
- 16 19" OPRAWA LED 3000K PT (2151 lm; 20.0 W)
- 17 16" OPRAWA LED 3000K PT (4254 lm; 40.0 W)
- 18 17" OPRAWA LED 3000K PT (2151 lm; 20.0 W)
- 19 1" OPRAWA LED 3000K PT (4254 lm; 40.0 W)
- 20 69" OPRAWA LED 3000K (950 lm; 11.0 W)
- 21 21" OPRAWA LED 3000K (2302 lm; 23.0 W)
- 22 18" OPRAWA LED 3000K (2000 lm; 22.0 W)
- 23 1" OPRAWA LED 3000K (5501 lm; 58.0 W)
- 24 2" OPRAWA LED 3000K (2400 lm; 25.0 W)
- 25 4" OPRAWA LED 4000K (3298 lm; 70.0 W)
- 26 10" OPRAWA LED 4000K (904 lm; 12.0 W)

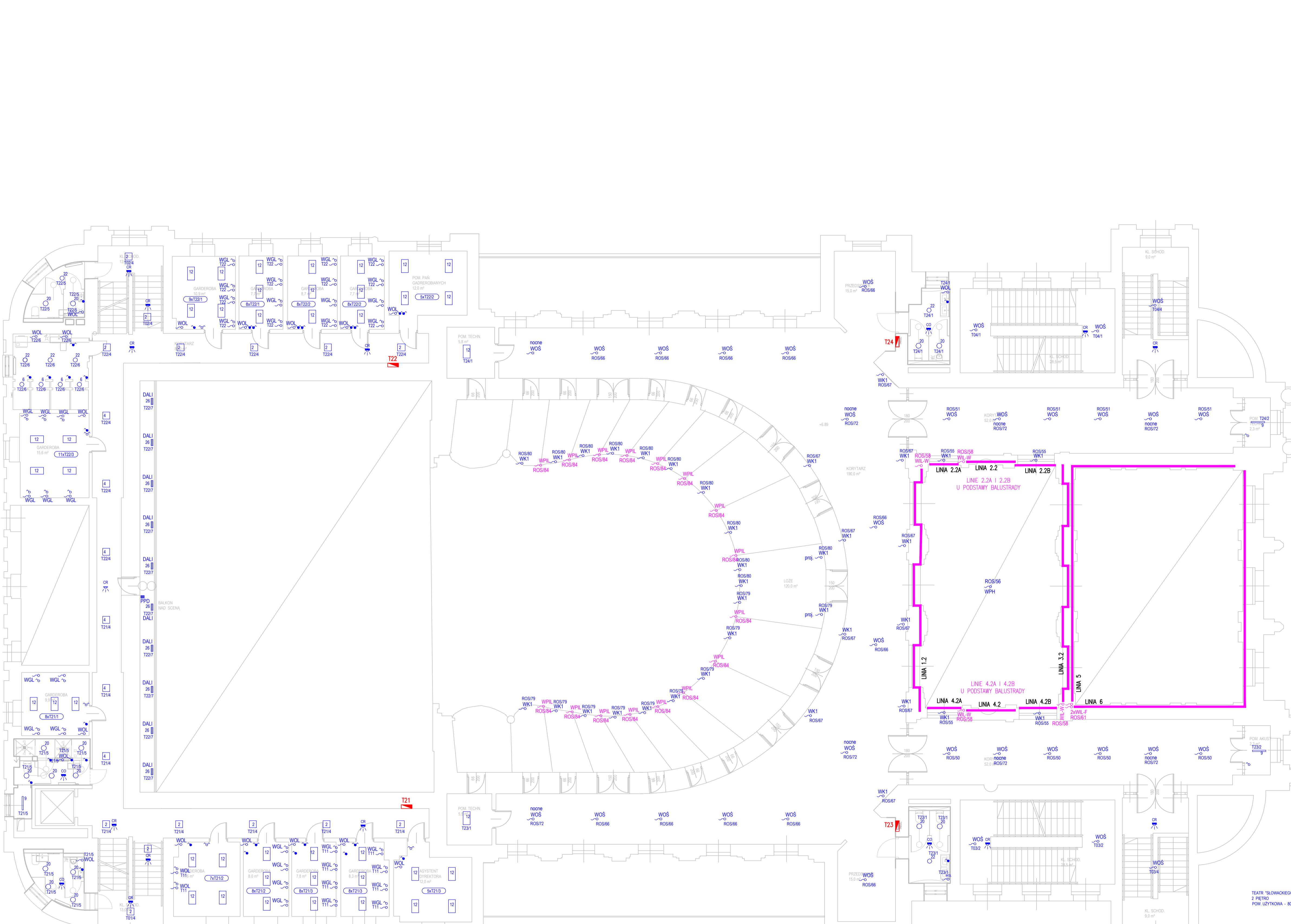
PT - WYKONANIE PODTYNKOWE
POZOSTALE W WYKONANIU NATYNKOWYM.

OPRAWY W KAWIARNI (ISTNIEJĄCE)
K1 78" OPRAWA SCENICZNA Z KOLOROWYMI FILTRAMI
K2 5" OPRAWY TYPU DOWNLOAD
NA ŚCIANACH I ŚLUPACH ZASTOSOWANO PASKI LEDOWE

LEGENDA

	Panel przyłączeniowy systemu DLU
	Łącznik odc. podobiegowy 10A/230V IP20
	Łącznik odc. podobiegowy 16A/230V IP44
	Łącznik odc. selekcyjny 10A/230V IP44
	Łącznik odc. selekcyjny 16A/230V IP44
	Łącznik odc. selekcyjny 16A/230V IP20
	Łącznik odc. selekcyjny 16A/230V IP20
	Czujnik obecności R P41 wykonane natynkowe
	Czujnik obecności R P41 wykonane natynkowe
	Czujnik ruchu R P21 wykonane natynkowe
	Czujnik ruchu R P21 wykonane natynkowe
	Wypust oświetlenia 230V
	Rozdzielnic elektryczne

UWAGA:
1. Sposób sterowania oświetleniem oraz kontrola natężenia światła z inwentarzem na etapie wykonania. W tym zakresie proszę, dołączając, załączyć do projektu.



Projekt
Wymiana instalacji elektrycznej, instalacji kablowej systemów scenicznych oraz systemów niskoprądowych dla obiektu Teatru im. Juliusza Słowackiego oraz wykonanie instalacji DSO

Adres pl. Św. Ducha 1, pl. Św. Ducha 2, 31-023 Kraków

Investor Teatr im. Juliusza Słowackiego w Krakowie

Adres pl. Św. Ducha 1, 31-023 Kraków
Branzowe Biuro Projektowe

GORYCKI & SZNYTERMAN

HEADFIRST TECHNOLOGIES

Gorycki & Sznyterman Sp. z o. o.
ul. Chałubińskiego 53, 30-698 Kraków
tel. 012 259 13 00, fax 012 259 13 02
www.fhgs.pl

Branża Elektryczna

Projektant mgr inż. Roman Sowiński

Nr Uzawnień MAP/0148/POE/06 Podpis

Sprawdzający mgr inż. Robert Siudut

Nr Uzawnień MAP/0147/POE/06 Podpis

Opracował

Nazwa rysunku

INSTALACJA ELEKTRYCZNA OŚWIETLENIA poziom +2

Data	10.2017	Skala	1:100	Format	A1
Faza Projektu	PROJEKT WYKONAWCZY				
Nr Rysunku	TS-EL-06	Revizja	0		