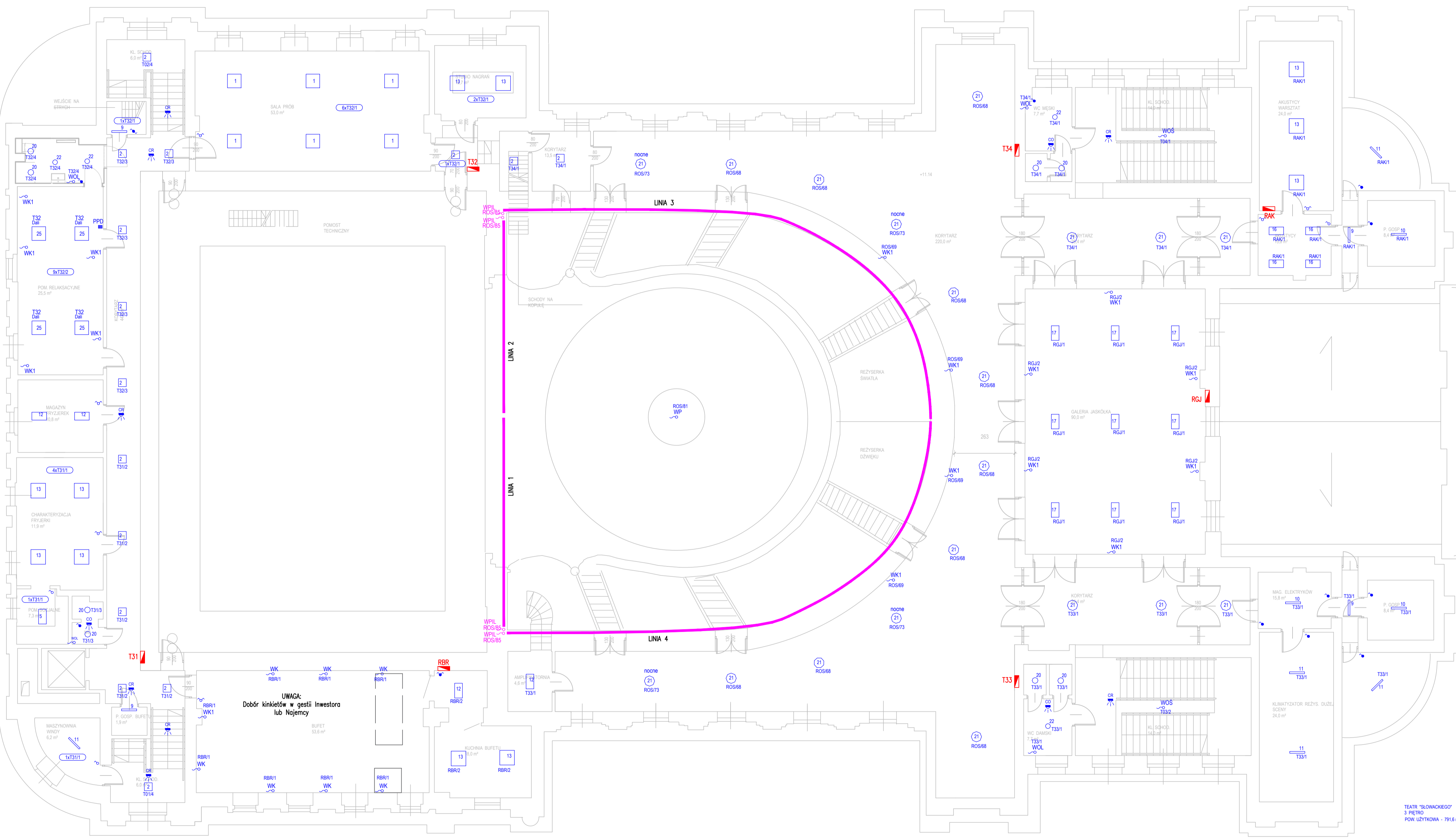


**OZNACZENIA**

- WYPUSTY OŚWIETLENIOWE
- WK - WYPUSTY DLA KINKIETÓW W BARZE
  - WK1 - WYPUSTY DLA KINKIETÓW POJEDYNCZYCH
  - WK2 - WYPUSTY DLA KINKIETÓW PODWÓJNYCH
  - WK3 - WYPUSTY DLA KINKIETÓW POTRÓJNYCH
  - WOL - WYPUSTY OŚWIETLENIA PRZY LUSTRACH
  - LUB ZASILANIE KINKIETÓW
  - WGL - PUNKT ZASILANIA OPRAW OŚWIETLACYCH STANOWISKA CHARAKTERYZATORSKIE
  - WP - WYPUST ZYRANDOLA NA SALI GŁÓWNEJ
  - WPW - WYPUST ZYRANDOLA NA FOYER
  - WPH - WYPUST ZYRANDOLA W HOLLU GŁÓWNYM
  - WPB - WYPUSTY ZASILANIA DO LAMP OZDOBNYCH
  - WPIL - PUNKTY ZASILANIA OPRAW LED I LUMINACJI ŚLUPÓW
  - WIL-W - PUNKTY ZASILANIA LINII LED W WĘSTYBULU
  - WIL-F - PUNKTY ZASILANIA LINII LED W FOYER
  - WPIL-H - PUNKT ZASILANIA OPRAWY ILUM. SUFIT W HOLLU GL
  - WPIL-F - PUNKT ZASILANIA OPRAWY LUM. FIGURY W HOLLU GL
  - WOŚ - WYPUSTY OŚWIETLENIA OGÓLNEGO
- WYPUSTY I GNAZDA 230V I SIŁY
- SR - SUSZARKA DO RAK
  - KP - KURTYNA POWIETRZNA
  - WNP - WINDA DLA NIEPELNOOSPRAWNYCH
  - KLI - ZASILANIE DO KLIMATYZATORÓW
  - WEN - ZASILANIE WENTYLACJI W BARZE
  - GI - GNAZDA LODOWEK
  - ZGN1 - ZESTAW GNAZD 3x230V/16A
  - ZGN3 - ZESTAW GNAZD 32A/400V-2x230V
  - ZGN1 - ZŁĄCZE ISTN. 32A+64A/400V-2x230V
  - SRW - ZASILANIE SZAFY SERWEROWEJ
  - DSO - ZASILANIE SZAFY DSO
  - PPoZ - POMPA PPOZ
  - CB - CENTRALNA BATERIA
- MALA GASTRONOMIA
- GNAZDO 32A/400V - 1 SZT.
  - GNAZDA 16A/230V - 4 SZT.
  - LISTWA LED 4-10 W/m BARWA 4000
  - KANAL NAŚCIENNY METALOWY 130x70 DWUTOROWY - PROWADZIC NA WYSOKOŚCI 15-20cm OD POWIERZCHNI POSADZKI.

- ROZDZIELNICE
- RAP - ROZDZIELNICA AGREGATU PRĄDOWÓRCZEGO
  - RHR - ROZDZIELNICA HYDROFORNI
  - PTV - PRZYŁĄCZ Z ZASILANIEM NA POTRZEBY TV
    - 2-3 - PRZYŁĄCZ DLA MOCY MAKS. 40kW ZEWN.
    - 4 - PRZYŁĄCZ DLA MOCY MAKS. 40kW W HOLLU
    - 0.1-2.2 - PRZYŁĄCZ DO MOCY MAKS. 40kW WEWN.
    - 1 - PRZYŁĄCZ ZEWN. DO PODŁĄCZENIA URZĄDZEŃ O MOCY MAKS. 40kW - ZASILANIE SIECIOWE O MOCY MAKS. 15kW - ZAS. Z AGREGATU
  - MOŻLIWOŚĆ ZASTOSOWANIA WŁASNEGO AGREGATU MOBILNEGO O MOCY MAKS. 18kWVA
- RBR - ROZDZIELNICA BARU
  - RBK - ROZDZIELNICA KAWIARNI
  - RGJ - ROZDZIELNICA GALERII JASKÓŁKA
  - RWE - ROZDZIELNICA TECHNICZNA ELEKTRYKÓW
  - ROR - ROZDZIELNICA ORKIESTRONU I POZOSTAŁE BZ/
  - TOD - TABLICA OGRZEWANIA RYNIEN - POZIOM 4
  - T1 - TABLICA I LUMINACJI I OŚWIETLENIA - POZIOM 4
  - T... - TABLICE PIĘTROWE
- LEGENDA
- |  |  |
|--|--|
|  | Panel przyłączeniowy systemu DLU                 |
|  | Łącznik oświetleniowy 10A/230V IP20              |
|  | Łącznik oświetleniowy 16A/230V IP44              |
|  | Łącznik oświetleniowy 16A/230V IP20              |
|  | Łącznik oświetleniowy 16A/230V IP44              |
|  | Łącznik oświetleniowy 16A/230V IP20              |
|  | Łącznik oświetleniowy 16A/230V IP20              |
|  | Łącznik oświetleniowy R IP41 wykonanie podłogowe |
|  | Łącznik oświetleniowy R IP41 wykonanie podłogowe |
|  | Łącznik oświetleniowy R IP21 wykonanie podłogowe |
|  | Łącznik oświetleniowy R IP21 wykonanie podłogowe |
|  | Wymiar oświetlenia 230V                          |
|  | Rozdzielnicę elektryczną                         |
- UWAGA: 1. Specjalne sterowanie oświetleniem nad kabinami należy ustalić z inwestorem na etapie wykonania. W tym przypadku przyjęto, że łącznik znajduje się obok kabin.



**UWAGA:**  
 1. POMIĘDZY ROZDZIELNICAMI RBR ORAZ T31 UŁOŻYĆ POD TYNKIEM RURĘ KARBONOWĄ RWL11 I WODĄC DO NIEJ PRZEWODY 3x2Y 1,5 mm<sup>2</sup>. ROZKŁOJ TO NA WYKONANE ZASILANIE OŚWIETLENIA W KUCHNI BUFIETU ZARÓWNO Z JEDNEJ JAK I DRUGIEJ ROZDZIELNICY. MOŻLIWE BĘDĄ RÓWNIEŻ TAKIE POŁĄCZENIA DLA GNAZD 230V.  
 2. TAKIE SAMO ROZWIĄZANIE ZASTOSOWAĆ POMIĘDZY ROZDZIELNICAMI RGJ ORAZ T33.

**OPRAWY OŚWIETLENIOWE**

- 1 20" OPRAWA LED 3000K (4298 lm; 45.0 W)
  - 2 97" OPRAWA LED 3000K (1600 lm; 15.0 W)
  - 3 23" OPRAWA LED 3000K (1600 lm; 15.0 W)
  - 4 33" OPRAWA LED 3000K PT (1600 lm; 15.0 W)
  - 5 4" OPRAWA LED 3000K PT (2400 lm; 25.0 W)
  - 6 10" OPRAWA LED 3000K (1400 lm; 15.0 W)
  - 7 20" OPRAWA LED 3000K (2998 lm; 25.0 W)
  - 8 31" OPRAWA LED 3000K (5396 lm; 45.0 W)
  - 9 48" OPRAWA LED 3000K (1799 lm; 15.0 W)
  - 10 34" OPRAWA LED 3000K (2998 lm; 25.0 W)
  - 11 73" OPRAWA LED 3000K (4197 lm; 35.0 W)
  - 12 96" OPRAWA LED 3000K (2152 lm; 20.0 W)
  - 13 35" OPRAWA LED 3000K (4254 lm; 40.0 W)
  - 14 1" OPRAWA LED 3000K (2152 lm; 20.0 W)
  - 15 22" OPRAWA LED 3000K (4254 lm; 40.0 W)
  - 16 19" OPRAWA LED 3000K PT (2151 lm; 20.0 W)
  - 17 16" OPRAWA LED 3000K PT (4254 lm; 40.0 W)
  - 18 17" OPRAWA LED 3000K PT (2151 lm; 20.0 W)
  - 19 1" OPRAWA LED 3000K PT (4254 lm; 40.0 W)
  - 20 69" OPRAWA LED 3000K (950 lm; 11.0 W)
  - 21 21" OPRAWA LED 3000K (2302 lm; 23.0 W)
  - 22 18" OPRAWA LED 3000K (2000 lm; 22.0 W)
  - 23 1" OPRAWA LED 3000K (5501 lm; 58.0 W)
  - 24 2" OPRAWA LED 3000K (2400 lm; 25.0 W)
  - 25 4" OPRAWA LED 3000K (3298 lm; 70.0 W)
  - 26 10" OPRAWA LED 4000K (904 lm; 12.0 W)
- PT - WYKONANIE PODTYNKOWE  
 POZOSTAŁE W WYKONANIU NATYNKOWYM.
- OPRAWY W KAWIARNI (ISTNIEJĄCE)
- K1 78" OPRAWA SCENICZNA Z KOLOROWYMI FILTRAMI
  - K2 5" OPRAWY TYPU DOWNLOAD
- NA ŚCIANACH I ŚLUPACH ZASTOSOWANO PASKI LEDOWE

**Projekt**  
 Wymiana instalacji elektrycznej, instalacji kablowej systemów scenicznych oraz systemów niskoprądowych dla obiektu Teatru im. Juliusza Słowackiego oraz wykonanie instalacji DSO

**Adres**  
 pl. Św. Ducha 1, pl. Św. Ducha 2,  
 31-023 Kraków

**Inwestor**  
 Teatr im. Juliusza Słowackiego  
 w Krakowie

**Adres**  
 pl. Św. Ducha 1,  
 31-023 Kraków

**Branzowe Biuro Projektowe**

**GORYCKI & SZNYTERMAN**  
 HEADFIRST TECHNOLOGIES  
 Gorycki & Sznyterman Sp. z o. o.  
 ul. Chałubińskiego 53, 30-688 Kraków  
 tel. 012 259 13 00, fax 012 259 13 02  
 www.gfgp.pl

**Branża**  
 Elektryczna

**Projektant**  
 mgr inż. Roman Sowiński

**Nr Uzgodnień**  
 MAP/0148/POE/06

**Sprawdzający**  
 mgr inż. Robert Siudut

**Nr Uzgodnień**  
 MAP/0147/POE/06

**Opracował**

**Nazwa rysunku**  
 INSTALACJA ELEKTRYCZNA OŚWIETLENIA poziom +3

**Data**  
 10.2017

**Skala**  
 1:100

**Format**  
 A1

**Faza Projektu**  
 PROJEKT WYKONAWCZY

**Nr Rysunku**  
 TS-EL-07

**Rewizja**  
 0