

**OZNACZENIA**

- WYPUSTY OŚWIETLENOWE
- WK - WYPUSTY DLA KINKIETÓW W BARZE
- WK1 - WYPUSTY DLA KINKIETÓW POŚREDNICZYCH
- WK2 - WYPUSTY DLA KINKIETÓW PODWÓJNYCH
- WK3 - WYPUSTY DLA KINKIETÓW POTRÓJNYCH
- WOL - WYPUSTY OŚWIETLENIA PRZY LUSTRACH LUB ZASILANIE KINKIETÓW
- WGL - PUNKT ZASILANIA OPRAW OŚWIETLAJĄCYCH STANOWISKA CHARAKTERYZATORSKIE
- WP - WYPUST ZYRANDOLA NA SALI GŁÓWNEJ
- WPH - WYPUST ZYRANDOLA NA FOYER
- WPH - WYPUST ZYRANDOLA W HOLU GŁÓWNYM
- WKB - WYPUSTY ZASILANA DO LAMP OZDOBNYCH
- WPL - PUNKTY ZASILANIA OPRAWY LED LUMINACJA SŁUPÓW
- WPL-H - PUNKTY ZASILANIA OPRAWY ILM. SUFIT W HOLU GL.
- WPL-F - PUNKTY ZASILANIA UNII LED W FOYER
- WPL-H - PUNKTY ZASILANIA OPRAWY ILM. FIGURY W HOLU GL.
- WOS - WYPUSTY OŚWIETLENIA OGÓLNEGO
- WYPUSTY I GNAZDA 230V I SIŁY
- SR - SUSZARKA DO RĄK
- KP - KURTYNA POMIETRZNA
- WNP - WINDA DLA NIEPELNOSPRAWNYCH
- KLI - ZASILANA DO KLIMATYZATORÓW
- WEN - ZASILANIE WENTYLACJI W BARZE
- GL - GNAZDA LUDOWE
- ZGN1 - ZESTAW GNAZD 3x30V/16A
- ZGN3 - ZESTAW GNAZD 3x240V/2-230V
- ZGN - ZŁĄCZE STN. 320-8440V/0-220V
- SRW - ZASILANIE SZAFY SERWEROWEJ
- DSO - ZASILANIE SZAFY DSO
- PRZC - POMPA PRZC
- CB - CENTRALNA BATERIA

- M.A. - GNAZDO 324/400V - 1 SZT.
- GASTRONOMIA - GNAZDA 16A/230V - 4 SZT.
- LISTWA LED 4-10 W/m BARWA 4000
- KANAL NAŚCIENNY METALOWY 130x70 DWUSTRONNY - PROWADZIC NA WYSOKOŚCI 15-20cm OD POWIERZCHNI POSADZKI.

- ROZDZIELNICE**
- RAP - ROZDZIELNICA AGREGATU PRĄDOTWÓRCZEGO
  - RHR - ROZDZIELNICA HYDROFORNI
  - PTV - PRZYŁĄCZ Z ZASILANIEM NA POTRZEBY TV
  - 2,3 - PRZYŁĄCZ DLA MOCY MAKS. 40kW W ZEWN.
  - 4 - PRZYŁĄCZ DLA MOCY MAKS. 40kW W HOLU
  - 0,1-2,2 - PRZYŁĄCZA DO MOCY MAKS. 40 kW W WEN.
  - 1 - PRZYŁĄCZ ZEWN. DO PODŁĄCZENIA URZĄDZEŃ O MOCY MAKS. 40kW - ZASILANIE SIECIOWE
  - Możliwość zastosowania włącznego agregatu mobilnego o mocy maks. 180kVA.
  - RBR - ROZDZIELNICA BARU
  - RBK - ROZDZIELNICA KAWIARNI
  - RCJ - ROZDZIELNICA GALERII JASKÓŁKA
  - RWE - ROZDZIELNICA TECHNICZNA ELEKTRYKÓW
  - ROR - ROZDZIELNICA ORKIESTRONU POZOSTAJE BZ/
  - TOD - TABLICA OGRZEWANIA RYNIEN - POZIOM 4
  - TI - TABLICA ILUMINACJI POZOSTAJE BZ/ - POZIOM 4
  - T41 - TABLICA GNAZD I OŚWIETLENIA - POZIOM 4
  - T... - TABLICE PIĘTROWE

**OPRAWY OŚWIETLENIOWE**

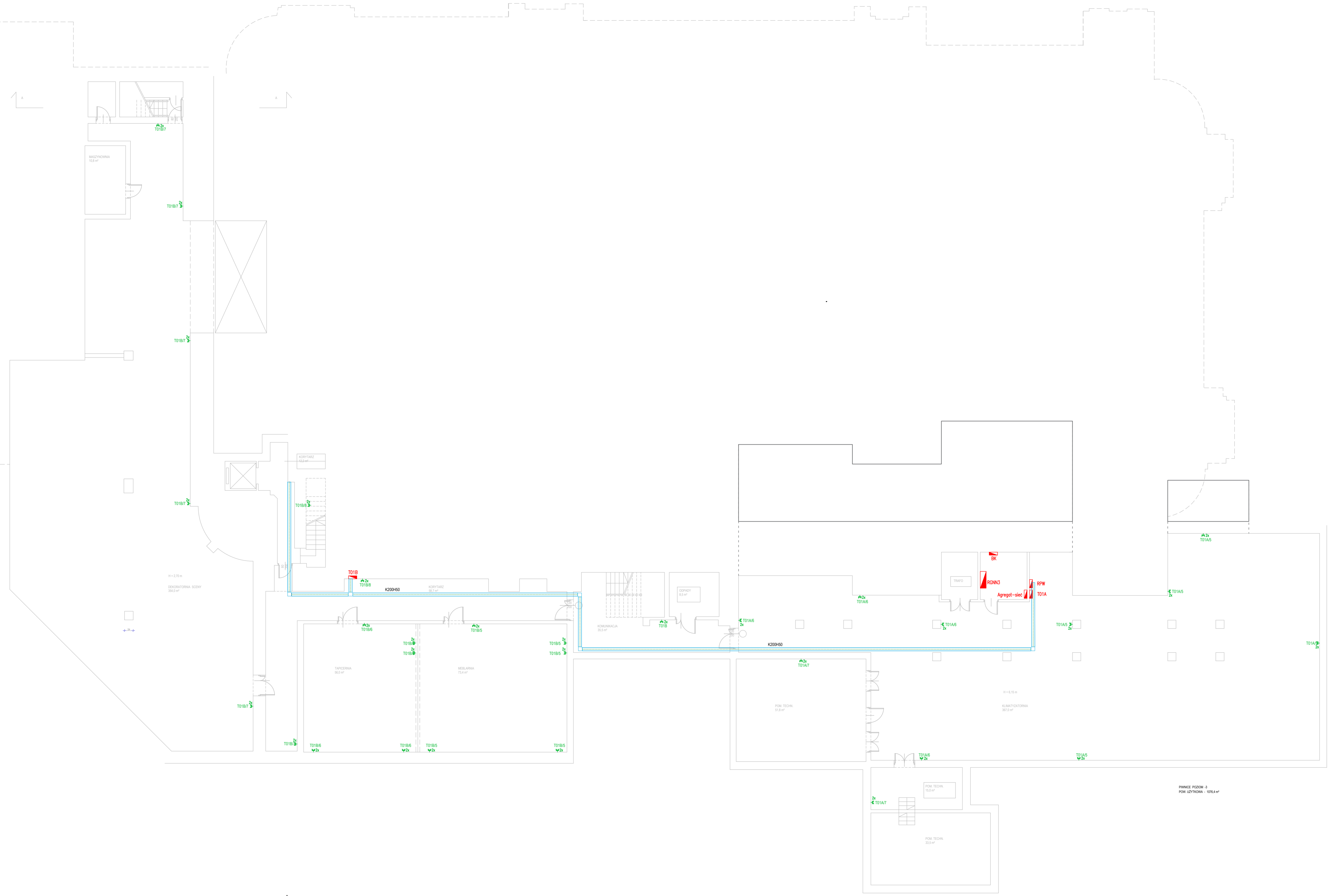
- 1 20° OPRAWA LED 3000K (4298 lm; 45,0 W)
- 2 97° OPRAWA LED 3000K (1600 lm; 15,0 W)
- 3 23° OPRAWA LED 3000K (1600 lm; 15,0 W)
- 4 33° OPRAWA LED 3000K PT (1600 lm; 15,0 W)
- 5 4° OPRAWA LED 3000K PT (2400 lm; 25,0 W)
- 6 10° OPRAWA LED 3000K (1400 lm; 15,0 W)
- 7 20° OPRAWA LED 3000K (2998 lm; 25,0 W)
- 8 31° OPRAWA LED 3000K (5396 lm; 45,0 W)
- 9 48° OPRAWA LED 3000K (1799 lm; 15,0 W)
- 10 34° OPRAWA LED 3000K (2998 lm; 25,0 W)
- 11 73° OPRAWA LED 3000K (4197 lm; 35,0 W)
- 12 96° OPRAWA LED 3000K (2152 lm; 20,0 W)
- 13 35° OPRAWA LED 3000K (4254 lm; 40,0 W)
- 14 1° OPRAWA LED 3000K (2152 lm; 20,0 W)
- 15 22° OPRAWA LED 3000K (4254 lm; 40,0 W)
- 16 19° OPRAWA LED 3000K PT (2151 lm; 20,0 W)
- 17 16° OPRAWA LED 3000K PT (4254 lm; 40,0 W)
- 18 17° OPRAWA LED 3000K PT (2151 lm; 20,0 W)
- 19 1° OPRAWA LED 3000K PT (4254 lm; 40,0 W)
- 20 69° OPRAWA LED 3000K (950 lm; 11,0 W)
- 21 21° OPRAWA LED 3000K (2302 lm; 23,0 W)
- 22 18° OPRAWA LED 3000K (2000 lm; 22,0 W)
- 23 1° OPRAWA LED 3000K (5801 lm; 58,0 W)
- 24 2° OPRAWA LED 3000K (2400 lm; 25,0 W)
- 25 4° OPRAWA LED 3000K (3298 lm; 70,0 W)
- 26 10° OPRAWA LED 4000K (904 lm; 12,0 W)

- PT - WYKONANIE PODTYNKOWE
- POZOSTALE W WYKONANIU NATYNKOWYM

- OPRAWY W KAWIARNI (ISTNIEJĄCE)
- K1 - OPRAWA SCENICZNA Z KOLOROWYMI FILTRAMI
- K2 - OPRAWY TYPU DOWNLOAD
- NA ŚCIANACH I SŁUPACH ZASTOSOWANO PASKI LEDOWE

**LEGENDA**

[Symbol]	Główny elektryczny rozdzielacz 10A, P4x1PE
[Symbol]	Główny elektryczny rozdzielacz 16A, 2P+2
[Symbol]	Główny elektryczny rozdzielacz 16A, 2P+2, 1W
[Symbol]	Zestaw gniazd 2x gniazdo elektryczne 230V/16A, 2x gniazdo 16A/230V, Dopuszcz. obciąż. 8kVA
[Symbol]	Zestaw gniazd 3x 400V/16A P4x1PE 16A
[Symbol]	Zestaw gniazd 3x 230V/16A P4x1PE 16A, 400V/23A P4x1PE
[Symbol]	Wzrosty elektryczne 230/400V: DSO - zasilanie szafy DSO, RSR - zasilanie szeregu, SOW - zasilanie SOW, KJ - zasilanie klimatyzacji, KZ - zasilanie kurtyny powietrznej, WSP - zasilanie wentylacji w 0,16kW, CDK - zasilanie centrali mechanicznej spręż. powietrznej
[Symbol]	Obłoty 4 B lub 6, opisano na planie.
[Symbol]	Rozdzielnice elektryczne



Projekt

**Wymiana instalacji elektrycznej, instalacji kablowej systemów scenicznych oraz systemów niskoprądowych dla obiektu Teatru im. Juliusza Słowackiego oraz wykonanie instalacji DSO**

Adres: pl Św. Ducha 1, pl. Św. Ducha 2, 31-023 Kraków

Investor: Teatr im. Juliusza Słowackiego w Krakowie

Adres: pl Św. Ducha 1, 31-023 Kraków

Branszowe Biuro Projektowe

**GORYCKI & SZNYTERMAN**

**HEADFIRST TECHNOLOGIES**

Gorycki & Sznyterman Sp. z o. o.  
ul. Chałubińskiego 53, 31-698 Kraków  
tel. 012 259 13 00, fax 012 259 13 02  
www.fsgs.pl

Branza: Elektryczna

Projektant: mgr inż. Roman Sowiński

Nr Upewnien: MAP/0148/POE/06

Sprawdzający: mgr inż. Robert Siudut

Nr Upewnien: MAP/0147/POE/06

Opracował:

Nazwa rysunku: Podpis

**INSTALACJA ELEKTRYCZNA GNAZD ORAZ SIŁY poziom -3**

Data: 10.2017 Skala: 1:100 Format: A1+

Faza Projektu: PROJEKT WYKONAWCZY

Nr Rysunku: TS-EL-09

Rewizja: 0