

OZNACZENIA

- WYPUSTY OŚWIETLENIOWE
WK - WYPUSTY DLA KINKIETÓW W BARZE
WK1 - WYPUSTY DLA KINKIETÓW POJEDYNCZYCH
WK2 - WYPUSTY DLA KINKIETÓW PODWÓJNYCH
WK3 - WYPUSTY DLA KINKIETÓW POTRÓJNYCH
WOL - WYPUSTY OŚWIETLENIA PRZY LUSTRACH
LUB ZASILANIE KINKIETÓW
WGL - PUNKT ZASILANIA OPRAW OŚWIETLAJĄCYCH STANOWISKA CHARAKTERYZATORSKIE
WP - WYPUST ZYRANDOLA NA SALI GŁÓWNEJ
WPW - WYPUST ZYRANDOLA NA FOYER
WPH - WYPUST ZYRANDOLA W HOLLU GŁÓWNYM
WPKB - WYPUSTY ZASILANIA DO LAMP OZDOBNYCH
WPIL - PUNKTY ZASILANIA OPRAW LED I LUMINACJI ŚLUPÓW
WIL-W - PUNKTY ZASILANIA LINII LED W WESTYBULU
WIL-F - PUNKTY ZASILANIA LINII LED W FOYER
WPIL-H - PUNKT ZASILANIA OPRAWY ILUM. SUFIT W HOLLU GL.
WPIL-F - PUNKT ZASILANIA OPRAWY ILUM. FIGURY W HOLLU GL.
WOŚ - WYPUSTY OŚWIETLENIA OGÓLNEGO
WYPUSTY I GNAZDA 230V I SIŁY
SR - SUSZARKA DO RĄK
KP - KURTYNA POWIETRZNA
WNP - WINDA DLA NIEPEŁNOSPRAWNYCH
KLI - ZASILANIE DO KLIMATYZATORÓW
WEN - ZASILANIE WENTYLACJI W BARZE
GL - GNAZDA LUDÓWEK
ZGNI - ZESTAW GNAZD 3x230V/16A
ZGN3 - ZESTAW GNAZD 3x230V/16A
ZGNI - ZŁĄCZE ISTN. 3x2+6x4x400V+2x230V
SRW - ZASILANIE SZAFY SERWEROWEJ
DSO - ZASILANIE SZAFY DSO
PPoz - POMPA PPOZ
CB - CENTRALNA BATERIA

- MAŁA GASTRONOMIA - GNAZDO 32A/400V - 1 SZT.
- GNAZDO 16A/230V - 4 SZT.
- LISTWA LED 4-10 W/m BARWA 4000

- KANAŁ NAŚCIENNY METALOWY 130x70 DWUTOROWY - PROWADZIC NA WYSOKOŚCI 15-20cm OD POWIERZCHNI POSADZKI.

ROZDZIELNICE

- RAP - ROZDZIELNICA AGREGATU PRĄDOWÓRCZEGO
RHR - ROZDZIELNICA HYDROFORNI
PTV - PRZYŁĄCZ Z ZASILANIEM NA POTRZEBY TV
2-3 - PRZYŁĄCZ DLA MOCY MAKŚ. 40kW ZEWN.
4 - PRZYŁĄCZ DLA MOCY MAKŚ. 40kW W HOLLU
0.1-2.2 - PRZYŁĄCZA DLA MOCY MAKŚ. 40kW WEWN.
1 - PRZYŁĄCZ ZEWN. DO PODŁĄCZENIA URZĄDZEŃ O MOCY MAKŚ. 40kW - ZASILANIE SIECIEWIE O MOCY MAKŚ. 15kW - ZAS. Z AGREGATU
MOŻLIWOŚĆ ZASTOSOWANIA WŁASNEGO AGREGATU MOBILNEGO O MOCY MAKŚ. 18kVA
RBR - ROZDZIELNICA BARU
RBK - ROZDZIELNICA KAWIARNI
RGJ - ROZDZIELNICA GALERII JASKÓŁKA
RWE - ROZDZIELNICA TECHNICZNA ELEKTRYKÓW
ROR - ROZDZIELNICA ORKIESTRONU I POZOSTAJE BZ/
TOD - TABLICA OGRZEWANIA RYNIEN - POZIOM 4
T1 - TABLICA ILUMINACJI I/OŚWIETLENIA - POZIOM 4
T4 - TABLICA GNAZD I OŚWIETLENIA - POZIOM 4
T... - TABLICE PIĘTROWE

OPRAWY OŚWIETLENIOWE

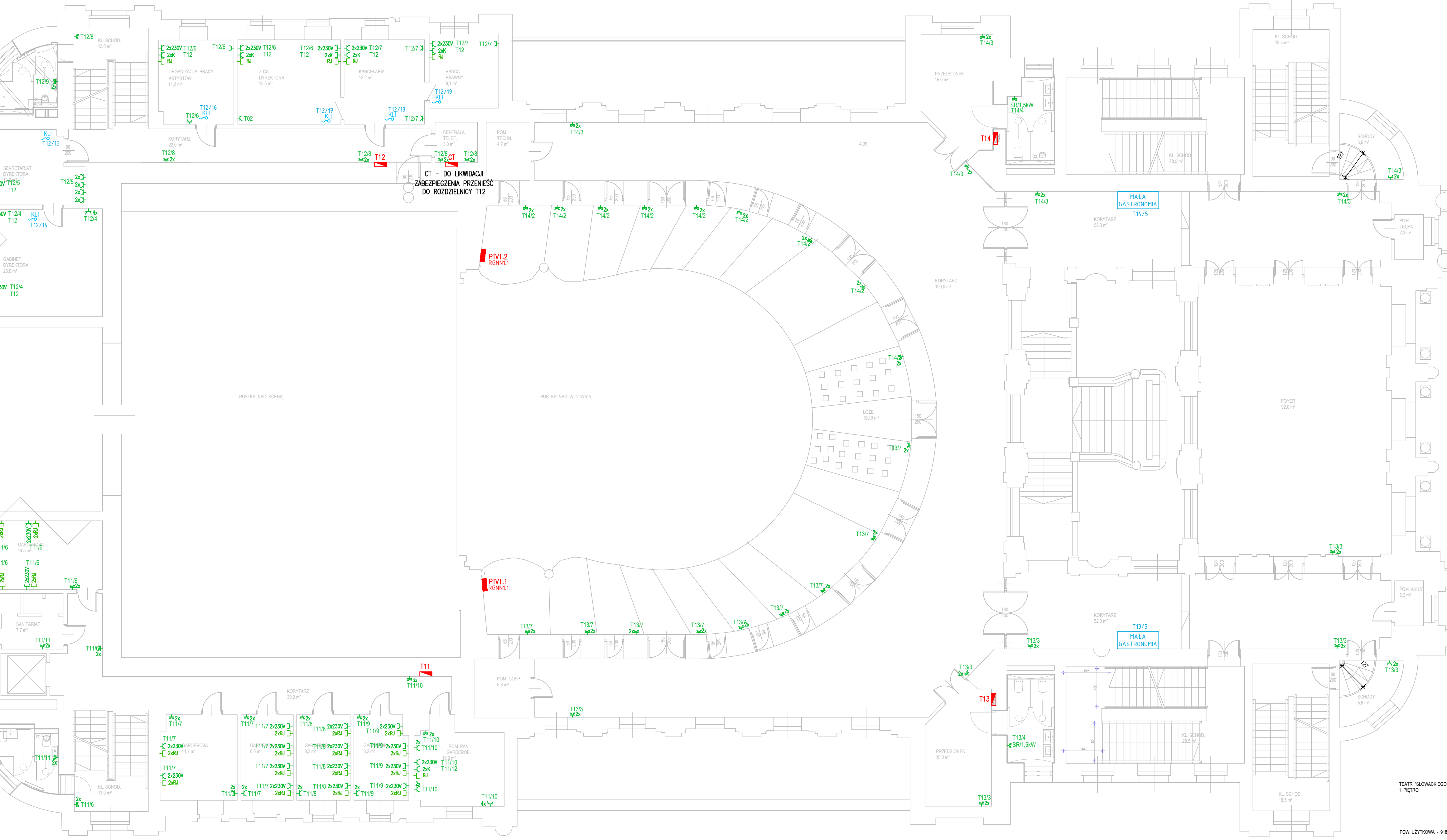
- 1 20° OPRAWA LED 3000K (4298 lm; 45.0 W)
2 97° OPRAWA LED 3000K (1600 lm; 15.0 W)
3 23° OPRAWA LED 3000K (1600 lm; 15.0 W)
4 33° OPRAWA LED 3000K PT (1600 lm; 15.0 W)
5 4° OPRAWA LED 3000K PT (2400 lm; 25.0 W)
6 10° OPRAWA LED 3000K (1400 lm; 15.0 W)
7 20° OPRAWA LED 3000K (2998 lm; 25.0 W)
8 31° OPRAWA LED 3000K (5396 lm; 45.0 W)
9 48° OPRAWA LED 3000K (1799 lm; 15.0 W)
10 34° OPRAWA LED 3000K (2998 lm; 25.0 W)
11 73° OPRAWA LED 3000K (4197 lm; 35.0 W)
12 96° OPRAWA LED 3000K (2152 lm; 20.0 W)
13 35° OPRAWA LED 3000K (4254 lm; 40.0 W)
14 1° OPRAWA LED 3000K (2152 lm; 20.0 W)
15 22° OPRAWA LED 3000K (4254 lm; 40.0 W)
16 19° OPRAWA LED 3000K PT (2151 lm; 20.0 W)
17 16° OPRAWA LED 3000K PT (4254 lm; 40.0 W)
18 17° OPRAWA LED 3000K PT (2151 lm; 20.0 W)
19 1° OPRAWA LED 3000K PT (4254 lm; 40.0 W)
20 69° OPRAWA LED 3000K (950 lm; 11.0 W)
21 21° OPRAWA LED 3000K (2302 lm; 23.0 W)
22 19° OPRAWA LED 3000K (2000 lm; 22.0 W)
23 1° OPRAWA LED 3000K (5501 lm; 58.0 W)
24 2° OPRAWA LED 3000K (2400 lm; 25.0 W)
25 4° OPRAWA LED 3000K (3298 lm; 70.0 W)
26 10° OPRAWA LED 4000K (904 lm; 12.0 W)

PT - WYKONANIE PODTYNKOWE
POZOSTAŁE W WYKONANIU NATYNKOWYM.

OPRAWY W KAWIARNI (JSTNIEJACE):
K1 78° OPRAWA SCENICZNA Z KOLOROWYMI FILTRAMI
K2 5° OPRAWY TYPU DOWNLOAD
NA ŚCIANACH I ŚLUPACH ZASTOSOWANO PASKI LEDOWE

LEGENDA

Table with 2 columns: Symbol and Description. Includes symbols for electrical junction boxes, lighting points, and specific lighting fixture types like ZGNI and ZGN3.



UWAGA:
1. ZASILANIE CENTRALI TELEFONICZNEJ POZOSTAJE BEZ ZMIAN.
2. Z CENTRALI TELEFONICZNEJ WYPROWADZIĆ PRZEWÓD F/UTP kat.5 DO KAŻDEGO ZESTAWU RJ45.
3. ZASILANIE DO URZĄDZEŃ NIE UWZGLĘDNIONYCH W OPRAWOWANIU - POZOSTAJĄ BEZ ZMIAN.

Projekt
Wymiana instalacji elektrycznej, instalacji kablowej systemów scenicznych oraz systemów niskoprądowych dla obiektu Teatru im. Juliusza Słowackiego oraz wykonanie instalacji DSO

Adres pl. Św. Ducha 1, pl. Św. Ducha 2, 31-023 Kraków

Investor Teatr im. Juliusza Słowackiego w Krakowie

Adres pl. Św. Ducha 1, 31-023 Kraków
Branzowe Biuro Projektowe

GORYCKI & SZNYTERMAN

HEADFIRST TECHNOLOGIES

Gorycki & Sznyterman Sp. z o. o. ul. Chałubińskiego 53, 30-688 Kraków tel. 012 259 13 00, fax 012 259 13 02 www.fhgp.pl

Branża Elektryczna
Projektant mgr inż. Roman Sowiński

Nr Uzyczenia MAP/0148/POEO/06
Sprawdzający mgr inż. Robert Siudut

Nr Uzyczenia MAP/0147/POEO/06
Opracował

Nazwa rysunku

INSTALACJA ELEKTRYCZNA
GNAZD Oraz SIŁY
poziom +1

Data 10.2017 Skala 1:100 Format A1

Faza Projektu

PROJEKT WYKONAWCZY

Nr Rysunku TS-EL-13 Rewizja 0