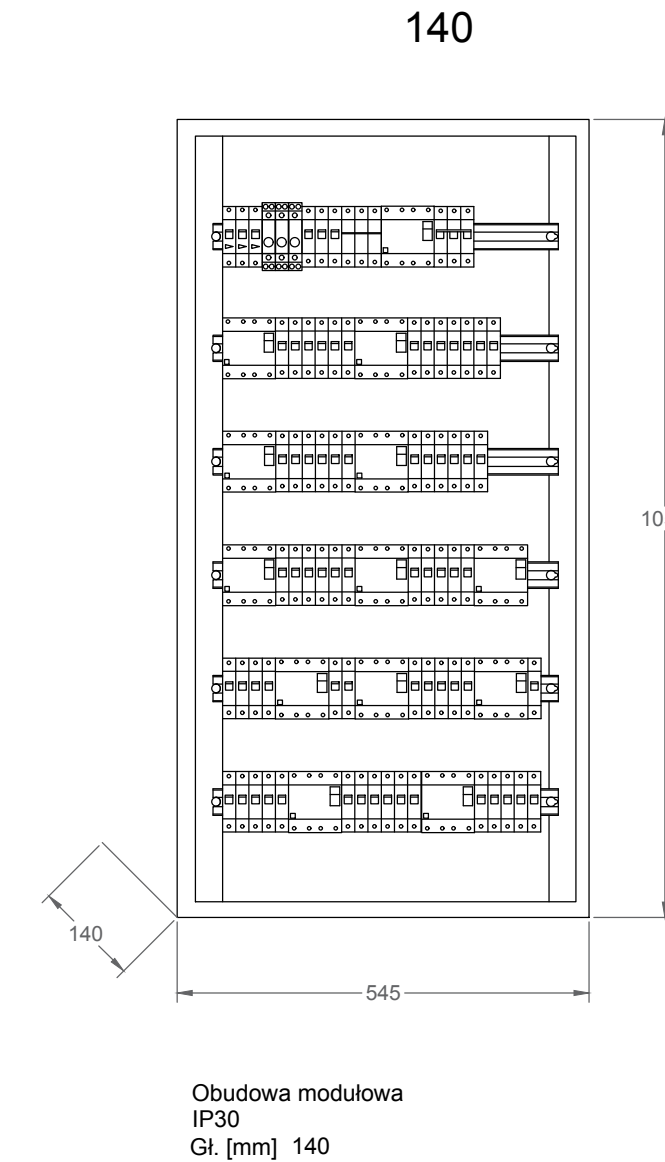
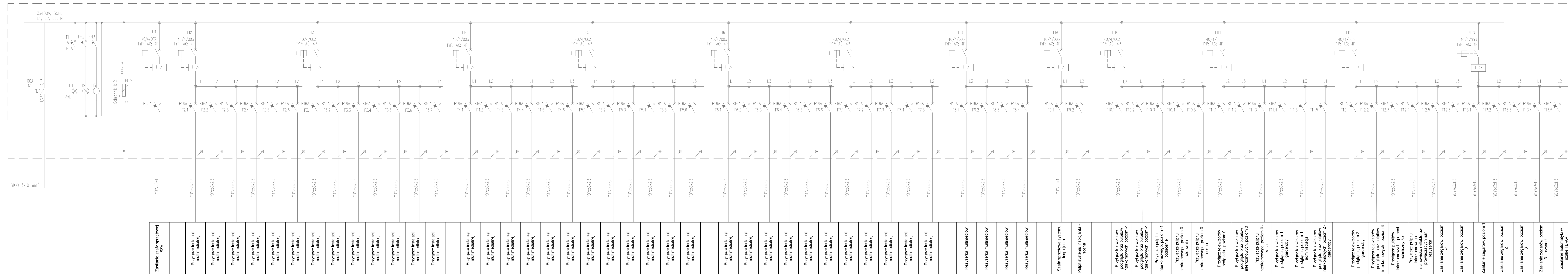


Rozdzielnica TE-AV



Obudowa modułowa IP30
Gr. [mm] 140

Projekt
Wymiana instalacji elektrycznej, instalacji kablowej systemów scenicznych oraz systemów niskoprądowych dla obiektu Teatru im. Juliusza Słowackiego oraz wykonanie instalacji DSO

Adres
pl. Św. Ducha 1, pl. Św. Ducha 2, 31-023 Kraków

Investor
Teatr im. Juliusza Słowackiego w Krakowie

Adres
pl. Św. Ducha 1, 31-023 Kraków

Projektant
GORYCKI & SZNYTERMAN
HEADFIRST TECHNOLOGIES

Gorycki & Sznyterman Sp. z o.o.
ul. Chałubińskiego 53, 30-698 Kraków
tel. 012 259 13 00, fax 012 259 13 02
www.fpgs.pl

Branża
Elektryczna

Projektant
mgr inż. Roman Sowiński

Sprawdzający
mgr inż. Robert Siudut

Nr Uprawnień
MAP/0147/POOE/06

Opracował
MAP/0147/POOE/06

Nazwa rysunku
ROZDZIELNICA TE-AV

Data
10.2017

Faza Projektu
PROJEKT WYKONAWCZY

Nr Rysunku
TS-EL-46

Skala

Format
A3+

Revizja
0