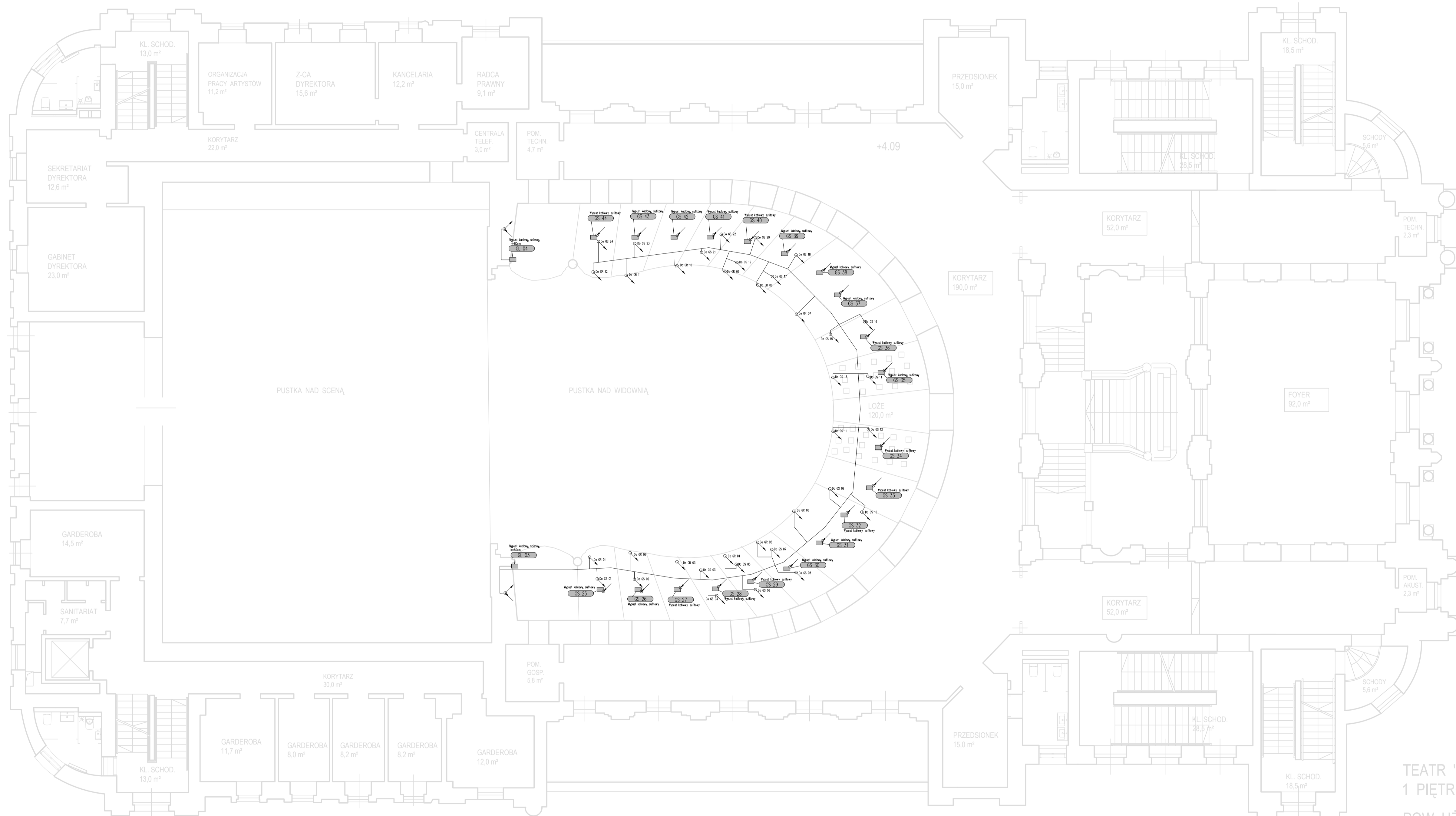


5



z. +0.5

TEATR "SŁOWACKI"  
1 PIĘTRO  
POW. UŻYTKOWY

**LEGENDA**

- Przyłącze ściennie głośników systemu AFC
- Przyłącze sufitowe głośników systemu AFC
- Przyłącze ściennie/sufitowe głośników subbasowych systemu AFC
- Przyłącze ściennie głośników na scenie systemu AFC
- Szafa sprzętowa systemu AFC
- Przyłącze ściennie mikrofonów systemowych systemu AFC

**OZNACZENIE TRAS KABLOWYCH**

z gm. w gm.

z.n.m. w.n.m.

**Projekt**  
Wymiana instalacji elektrycznej, instalacji kablowej systemów scenicznych oraz systemów niskoprądowych dla obiektu Teatr im. Juliusza Słowackiego oraz wykonanie instalacji DSO

**Adres**  
pl. Św. Ducha 1, pl. Św. Ducha 2, 31-023 Kraków

**Inwestor**  
Teatr im. Juliusza Słowackiego w Krakowie

**Adres**  
pl. Św. Ducha 1, 31-023 Kraków

**Branzowe Biuro Projektowe**  
**GORYSKI & SZNYTERMAN**  
**HEADFIRST TECHNOLOGIES**  
Goryski & Sznyterman Sp. z o.o.  
ul. Chałubińskiego 53, 30-698 Kraków  
tel. 012 259 13 00, fax 012 259 13 02  
www.fggs.pl

**Branża** Elektryczna

**Projektant**  
mgr inż. Bartłomiej Szczygiel

**Nr Uprawnień** - **Podpis**

**Sprawdzający**  
mgr inż. Tomasz Topolski

**Nr Uprawnień** - **Podpis**

**Opracował**  
mgr inż. Paweł Wąsowski

**Nazwa rysunku**  
**Instalacje systemu AFC3 poziom +1**

Data	10.2017	Skala	1:100	Format	A1+	
Faza Projektu	PROJEKT WYKONAWCZY					
Nr Rysunku	TS-AFC-02				Rewizja	0