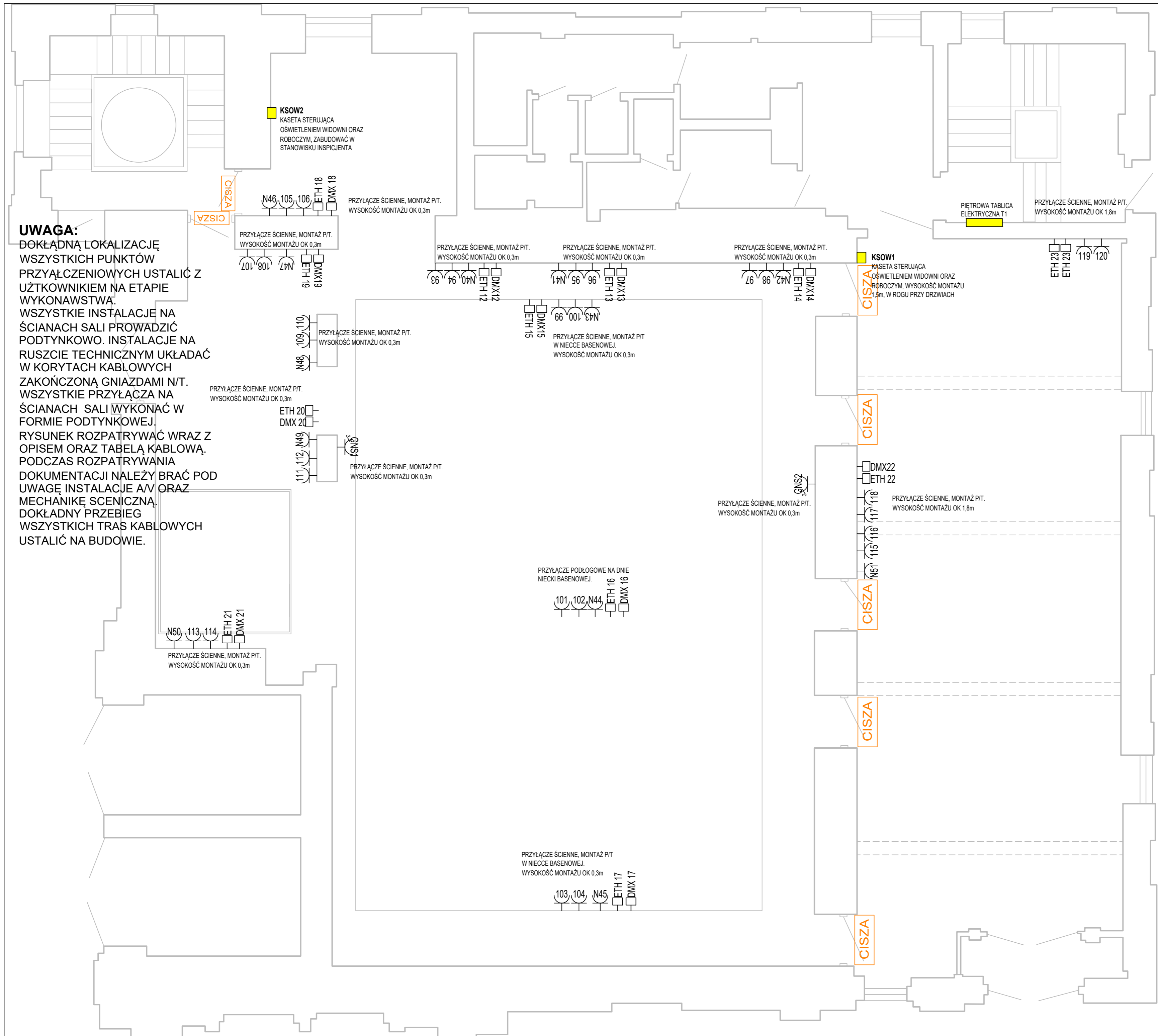


UWAGA:
 DOKŁADNĄ LOKALIZACJĘ
 WSZYSTKICH PUNKTÓW
 PRZYŁĄCZENIOWYCH USTALIĆ Z
 UŻYTKOWNIKIEM NA ETAPIE
 WYKONAWSTWA.
 WSZYSTKIE INSTALACJE NA
 ŚCIANACH SALI PROWADZIĆ
 PODTYNKOWO. INSTALACJE NA
 RUSZCIE TECHNICZNYM UKŁADAĆ
 W KORYTACH KABLOWYCH
 ZAKOŃCZONĄ GNIAZDAMI N/T.
 WSZYSTKIE PRZYŁĄCZA NA
 ŚCIANACH SALI WYKONAĆ W
 FORMIE PODTYNKOWEJ.
 RYSUNEK ROZPATRYWAĆ WRAZ Z
 OPISEM ORAZ TABELĄ KABLOWĄ.
 PODCZAS ROZPATRYWANIA
 DOKUMENTACJI NALEŻY BRAĆ POD
 UWAGĘ INSTALACJE A/V ORAZ
 MECHANIKĘ SCENICZNĄ.
 DOKŁADNY PRZEBIEG
 WSZYSTKICH TRAS KABLOWYCH
 USTALIĆ NA BUDOWIE.



LEGENDA

- OBWÓD REGULOWANY
- OBWÓD OŚWIETLENIA ROBOCZEGO
- OBWÓD SIŁOWY
- OBWÓD STERUJĄCY ETHERNET
- OBWÓD STERUJĄCY DMX
- KORYTNO KABLOWE

Projekt

Modernizacja systemów oświetlenia i nagłośnienia sceny Miniatura w Teatrze im. Juliusza Słowackiego w Krakowie

Adres
 pl.Św. Ducha 1
 31 - 023 Kraków

Investor
 Teatr im. Juliusza Słowackiego
 pl.Św. Ducha 1
 31 - 023 Kraków

Branżowe Biuro Projektowe

Firma Producentka GORYCKI & SZYNTERMAN
 30-334 Kraków ul. Komandosów 21

Firma Producentka Gorycki & Szynterman Sp. J.
 ul. Komandosów 21, 30 - 334 Kraków
 tel. 012 259 13 00, fax 012 259 13 02
 www.fpgs.pl

Branża **Scenotechnika**

Projektant
 mgr inż. Bartłomiej Szczygieł

Nr Uprawnień
 Sprawdzający
 mgr inż. Tomasz Topolski

Nr Uprawnień
 Opracował
 mgr inż. Paweł Wąsowski

Nazwa rysunku
**System oświetlenia scenicznego
 Rozmieszczenie przyłączy
 Rzut Parteru**

Data 06.2019 Skala 1:100

Faza Projektu **PROJEKT WYKONAWCZY**

Nr Rysunku **SM-OS-01** Rewizja **0**