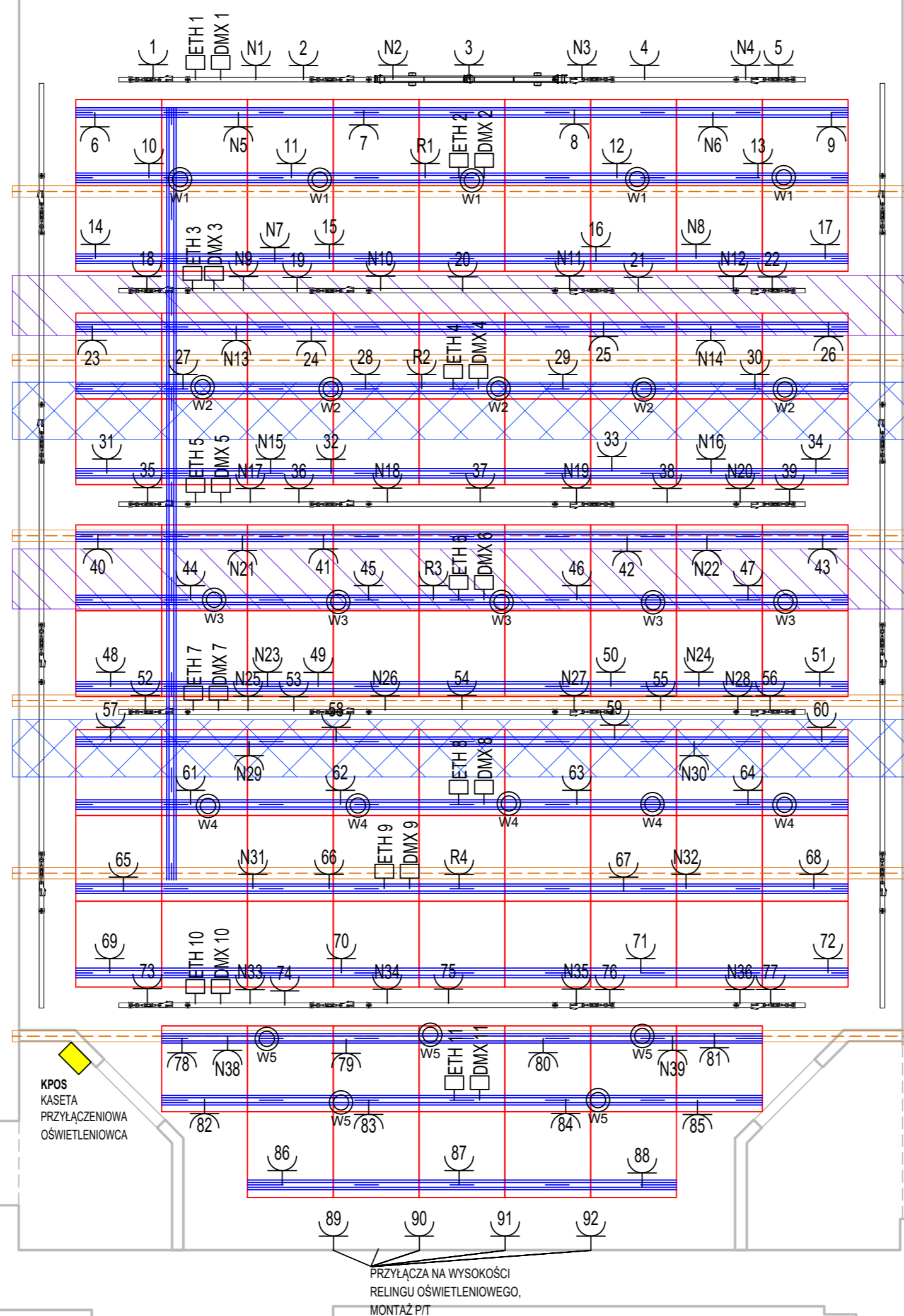


UWAGA:
 DOKŁADNĄ LOKALIZACJĘ
 WSZYSTKICH PUNKTÓW
 PRZYŁĄCZENIOWYCH USTALIĆ Z
 UŻTKOWNIKIEM NA ETAPIE
 WYKONAWSTWA.
 WSZYSTKIE INSTALACJE NA
 ŚCIANACH SALI PROWADZIĆ
 PODTYNKOWO. INSTALACJE NA
 RUSZCIE TECHNICZNYM UKŁADAĆ
 W KORYTACH KABLOWYCH
 ZAKOŃCZONĄ GNIAZDAMI N/T.
 WSZYSTKIE PRZYŁĄCZA NA
 ŚCIANACH SALI WYKONAĆ W
 FORMIE PODTYNKOWEJ.
 RYSUNEK ROZPATRYWAĆ WRAZ Z
 OPISEM ORAZ TABELĄ KABLOWĄ.
 PODCZAS ROZPATRYWANIA
 DOKUMENTACJI NALEŻY BRAĆ POD
 UWAGĘ INSTALACJE A/V ORAZ
 MECHANIKĘ SCENICZNĄ.
 DOKŁADNY PRZEBIEG
 WSZYSTKICH TRAS KABLOWYCH
 USTALIĆ NA BUDOWIE.



DIMWID
SZAFKA P/T Z
REGULATORAMI
OŚWIETLENIA
ROBOCZEGO
ORAZ WIDOWNI

LEGENDA

- OBWÓD REGULOWANY
- OBWÓD OŚWIETLENIA ROBOCZEGO
- OBWÓD SIŁOWY
- OBWÓD STERUJĄCY ETHERNET
- OBWÓD STERUJĄCY DMX
- KORYTNO KABLOWE

Projekt

Modernizacja systemów oświetlenia
i nagłośnienia sceny Miniatura
w Teatrze im. Juliusza Słowackiego
w Krakowie

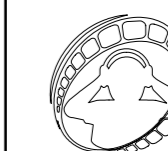
Adres

pl. Św. Ducha 1
31 - 023 Kraków

Investor

Teatr im. Juliusza Słowackiego
pl. Św. Ducha 1
31 - 023 Kraków

Branżowe Biuro Projektowe



Firma Producentka
GORYCKI & SZNYTERMAN
80-334 Kraków ul. Komandosów 21

Firma Producentka Gorycki & Sznyterman Sp. J.

ul. Komandosów 21, 30 - 334 Kraków
tel. 012 259 13 00, fax 012 259 13 02
www.fpgs.pl

Branża

Scenotechnika

Projektant

mgr inż. Bartłomiej Szczygiel

Szczygiel
Podpis

Nr Uprawnień

Sprawdzający

mgr inż. Tomasz Topolski

Topolski
Podpis

Nr Uprawnień

Opracował

mgr inż. Paweł Wąsowski

Wasowski
Podpis

Nazwa rysunku

System oświetlenia scenicznego
Rozmieszczenie przyłączy
Rzut Piętra

Data

06.2019

Skala

1:100

Faza Projektu

PROJEKT WYKONAWCZY

Nr Rysunku

SM-OS-02

Revizja

0