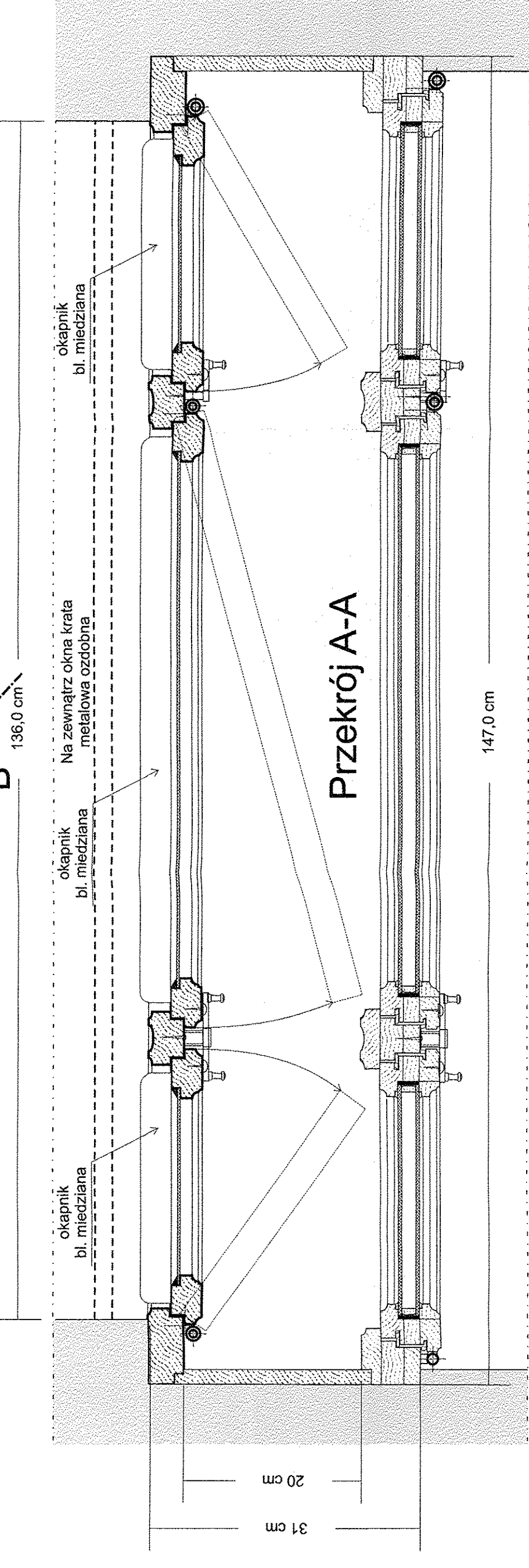
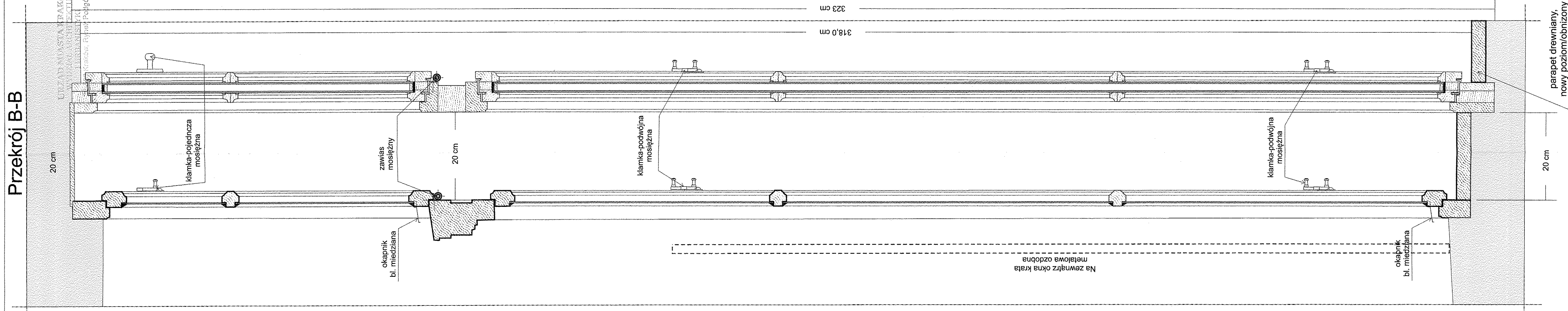
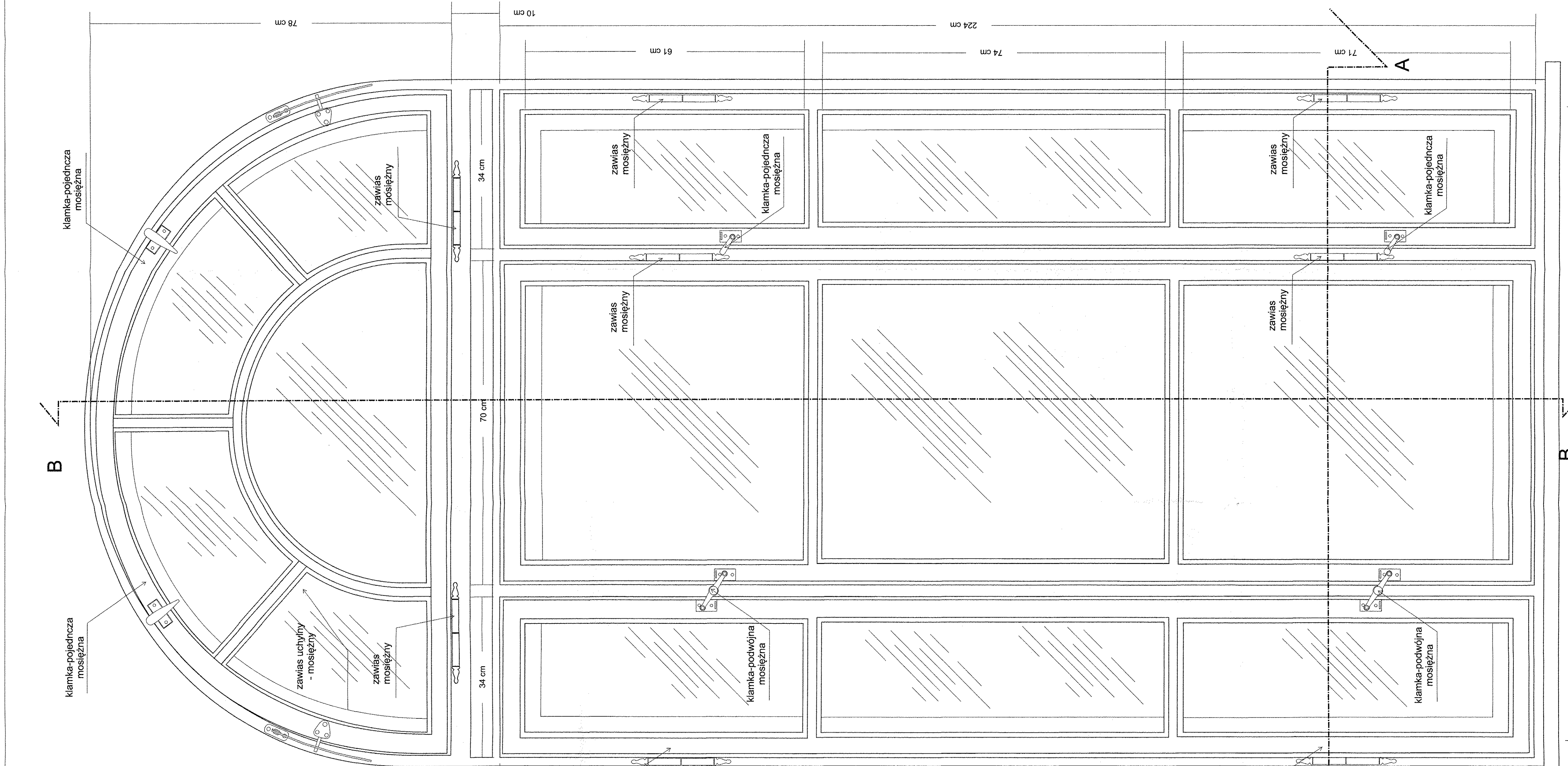


- PROJEKT**
 Obmiar okna O11/1
 okno zewnętrzne
1. Powierzchnia okna w otworze 4,450 m²
 2. Powierzchnia stolarki (raz z podwójnym) 1,257 m²
 3. Powierzchnia stolarki (w rozwinięciu) 5,867 m²
 4. Powierzchnia szyby 3,193 m² (z gr. 5 mm)
 5. Zawiasy mosiężne 8 kpl
 6. Zawiasy mosiężne - uchylne 2 kpl
 7. Klamki mosiężne-podwójne 2 kpl
 8. Klamki mosiężne-pojedyncze 4 kpl
 9. Kątowniki wzmacniające -blacha słowna 14 szt
 10. Okapnik z bl. miedzianej 0,7 mm, 0,106 m²
- okno wewnętrzne
1. Powierzchnia okna w otworze 0,74 m²
 2. Powierzchnia stolarki (raz z pionowy) 1,320 m²
 3. Powierzchnia stolarki (w rozwinięciu) 6,160 m²
 4. Materiał zestawu szklanego (4.16.4) 3,352 m²
 5. Zawiasy mosiężne 8 kpl
 6. Zawiasy mosiężne-uchylne 2 kpl
 7. Klamki mosiężne-podwójne 2 kpl
 8. Klamki mosiężne-pojedyncze 4 kpl



INWESTOR: TEATR im. JULIUSZA SŁOWACKIEGO W KRAKOWIE	PROJEKTANT: PRACOWNIA ARCHITEKTURA WALDEMAR NIEWIADKA NIP 776 240992 31-072 Kraków tel. (012) 437175	INWESTYTOR: REKONSTRUKCYJNO-BUDOWLANI WYKONAWCY WYSTROJU SŁOWACKIEGO W KRAKOWIE MANIPIURA, TEATR im. JULIUSZA SŁOWACKIEGO W KRAKOWIE	PROJEKT: PROJEKT ELEMENTÓW STOLARKI OTWORÓW I ALUMINIOWY MANIPIURA TEATR im. JULIUSZA SŁOWACKIEGO W KRAKOWIE
NUMER: 10.2012	DATA OPRACOWANIA: 10.2012	NUMER PRZEGLĄDU: 124.1	NUMER PRZEGLĄDU: 124.1
SKALA: 1:1,5	IMIĘ I NAZWISKO: mgr inż. arch. Tomasz Szpytma	NR OPRACOWANIA: 2	NR OPRACOWANIA: 2
ZESPÓŁ AUTORSKI: PRACOWNIA ARCHITEKTURA	PRZEGLĄD: PRAWA AUTORSKIE ZASTRZEŻONE		