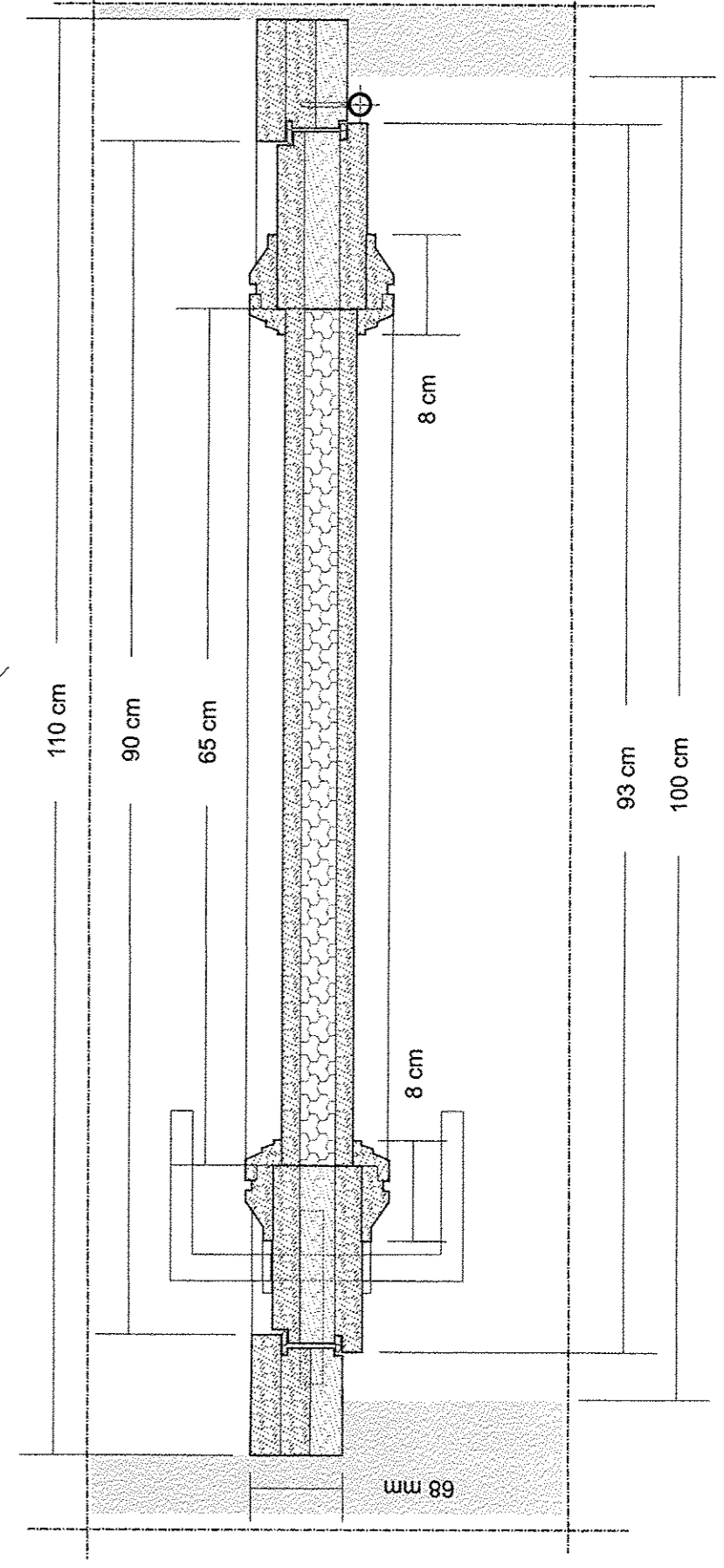
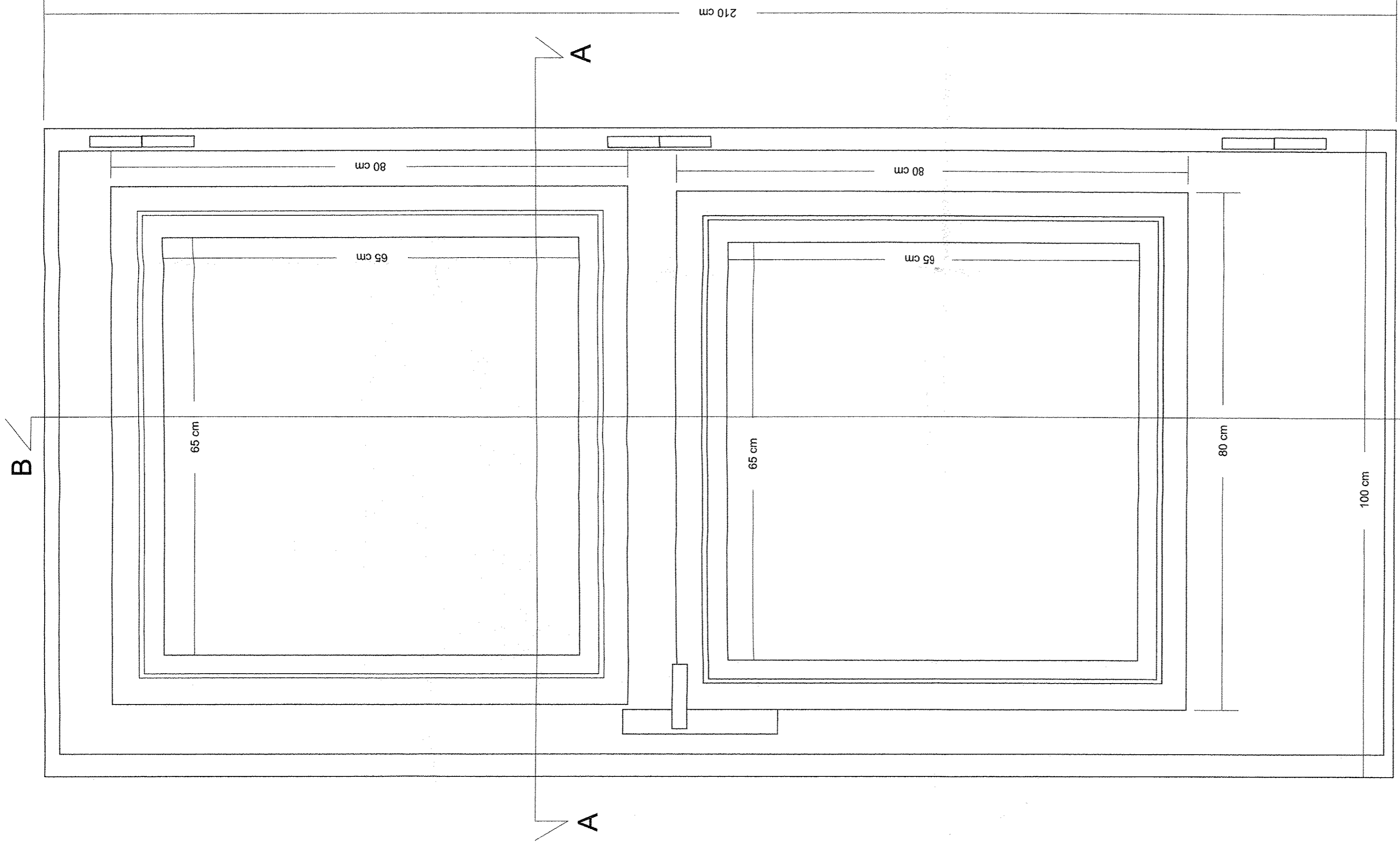


MIASTA KRAKOWA
 WYDZIAŁ ARCHITEKTURY
 I URBANISTYKI
 01-532 Kraków, Rynek Podgórski 1



Przekrój B-B

INWESTOR:	TEATR im. JULIUSZ SŁOWACKIEGO W KRAKOWIE
NAZWA INWESTYCJI:	REKONSTRUKCJA ELEMENTÓW DEKORACYJNYCH WYSTROJU Wnętrz i miniatura Teatru im. Juliusza Słowackiego w Krakowie
ADRES INWESTYCJI:	MINIATURA, TEATR im. JULIUSZA SŁOWACKIEGO W KRAKOWIE PLAC św. DUCHA 2
TEMAT OPRACOWANIA:	PROJEKT ELEMENTÓW STOLARKI OTWORÓW I BUDYNKU MINIATURA TEATRU im. JULIUSZA SŁOWACKIEGO W KRAKOWIE
USŁUGI PROJEKTOWO-BADAWCZE	PROJEKT STOLARKI DRZEWIANEJ - Dział 030 - widok od strony zewnętrznej, przekroje
PROJEKTOWO-BADAWCZE	WALDEMAR NIEWALDA
ZESPÓŁ AUTORSKI:	IMIE I NAZWISKO
PROJEKTOWAŁ:	mgr inż. arch. Tomasz Szpytma
Dokonanie zmian, poprawek, uzupełnień oraz kopowanie i rozprowadzanie bez zgody projektanta autorstwa jest niedozwolone	

93 cm
 100 cm

Przekrój A-A