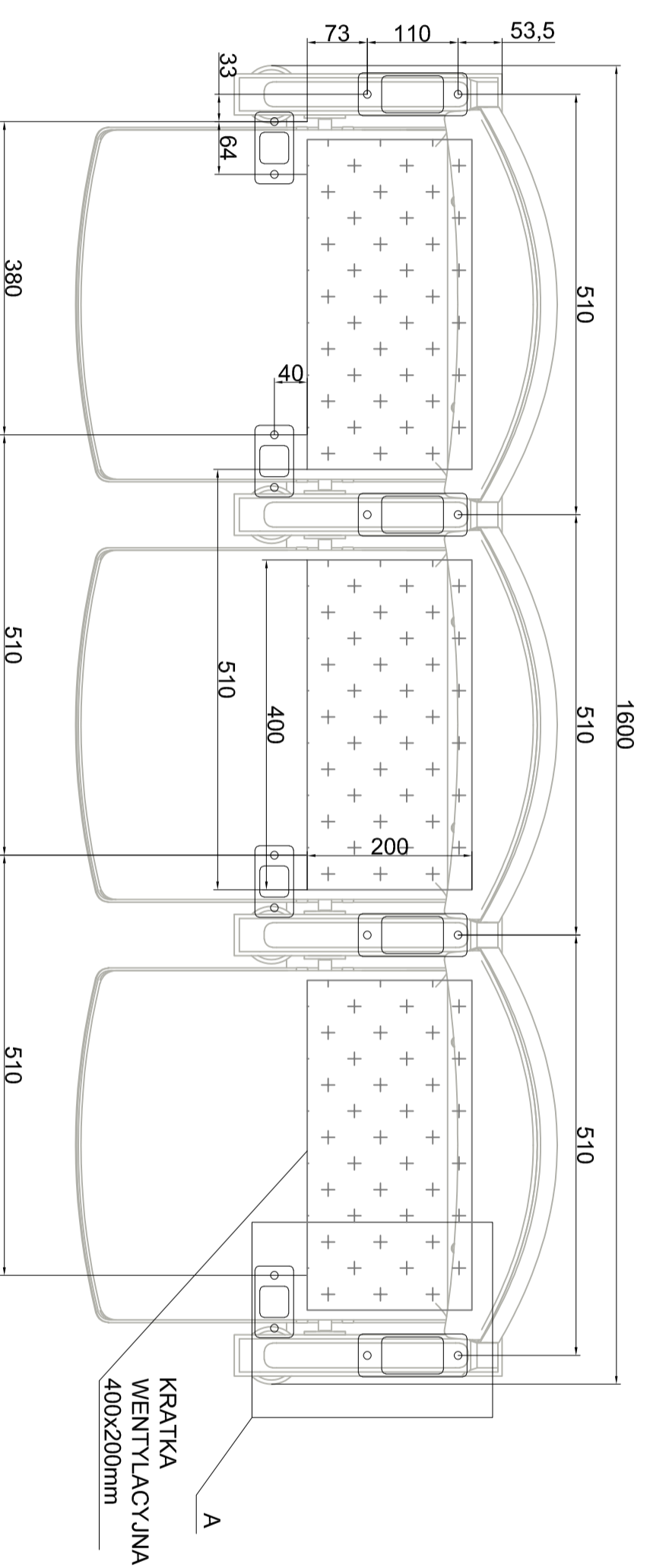
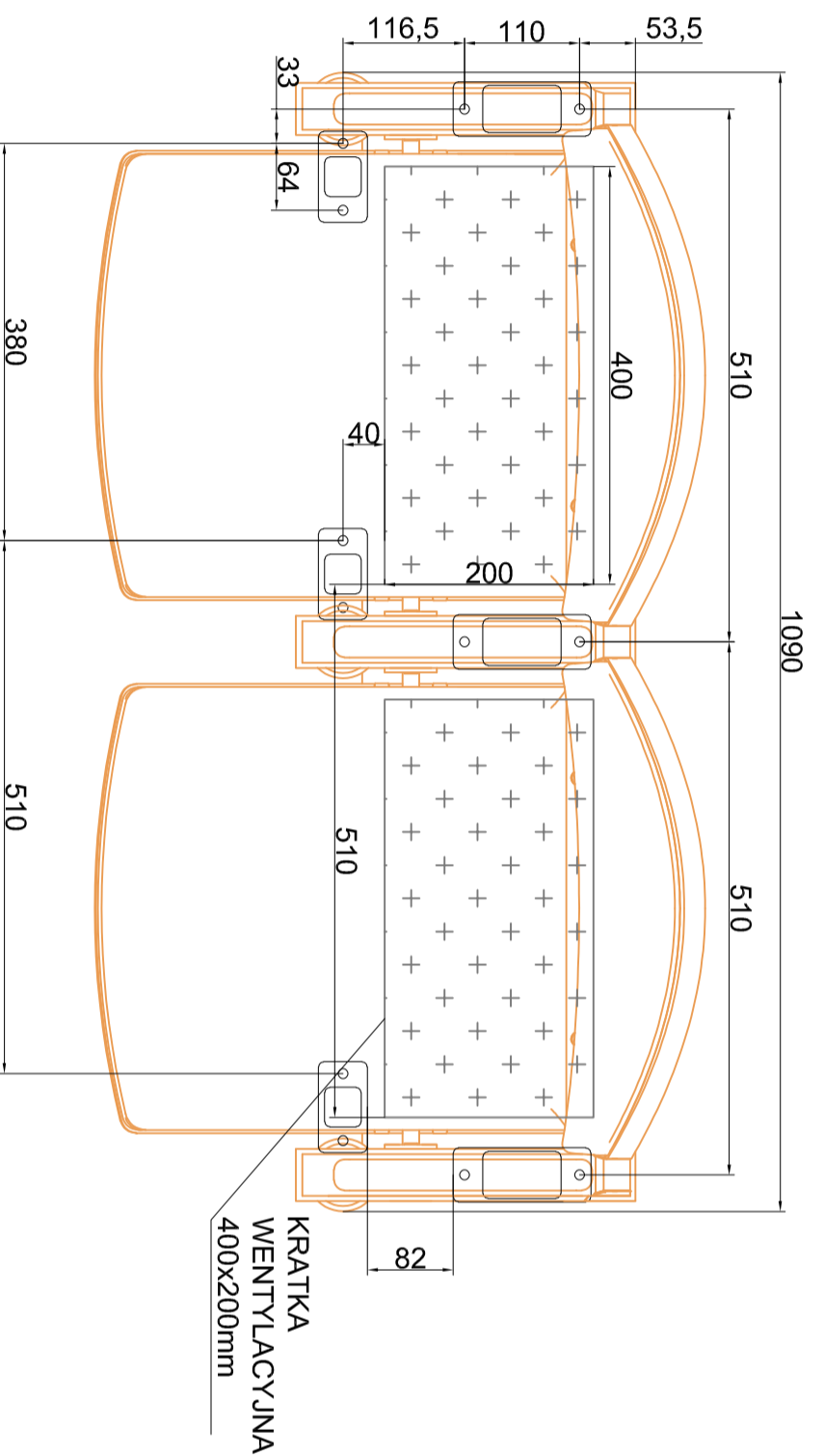


DETAL OTWORÓW DO MONTAŻU FOTELE

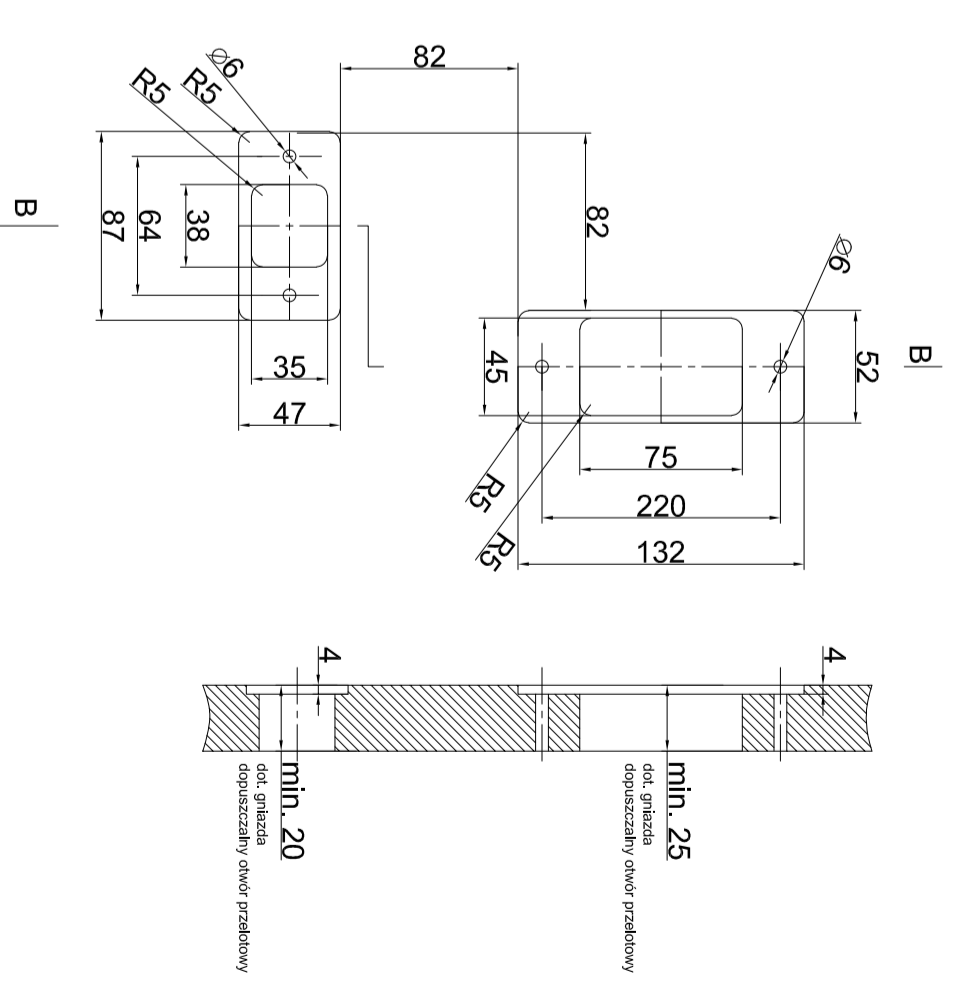


Szczegóły A
1:5

Przekrój B-B



KRATKA
WENTYLACYJNA
400x200mm



POŁOŻENIE OTWORÓW MONTAZOWYCH NALEŻY SKORELOWAĆ Z WYMIARAMI
I POŁOŻENIEM KRATEK WENTYLACYJNYCH

Nazwisko	Podpis	Data	Format A3
Wykonał P. Fiejdasz		22.02.22	Skala 1:10
Sprawdził B. Kurczab		22.02.22	

Nowy Styl
Sp. z o.o.
38-400 Krosno

Fotele składane
Teatr Słowackiego
detal otworów do montażu