

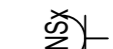



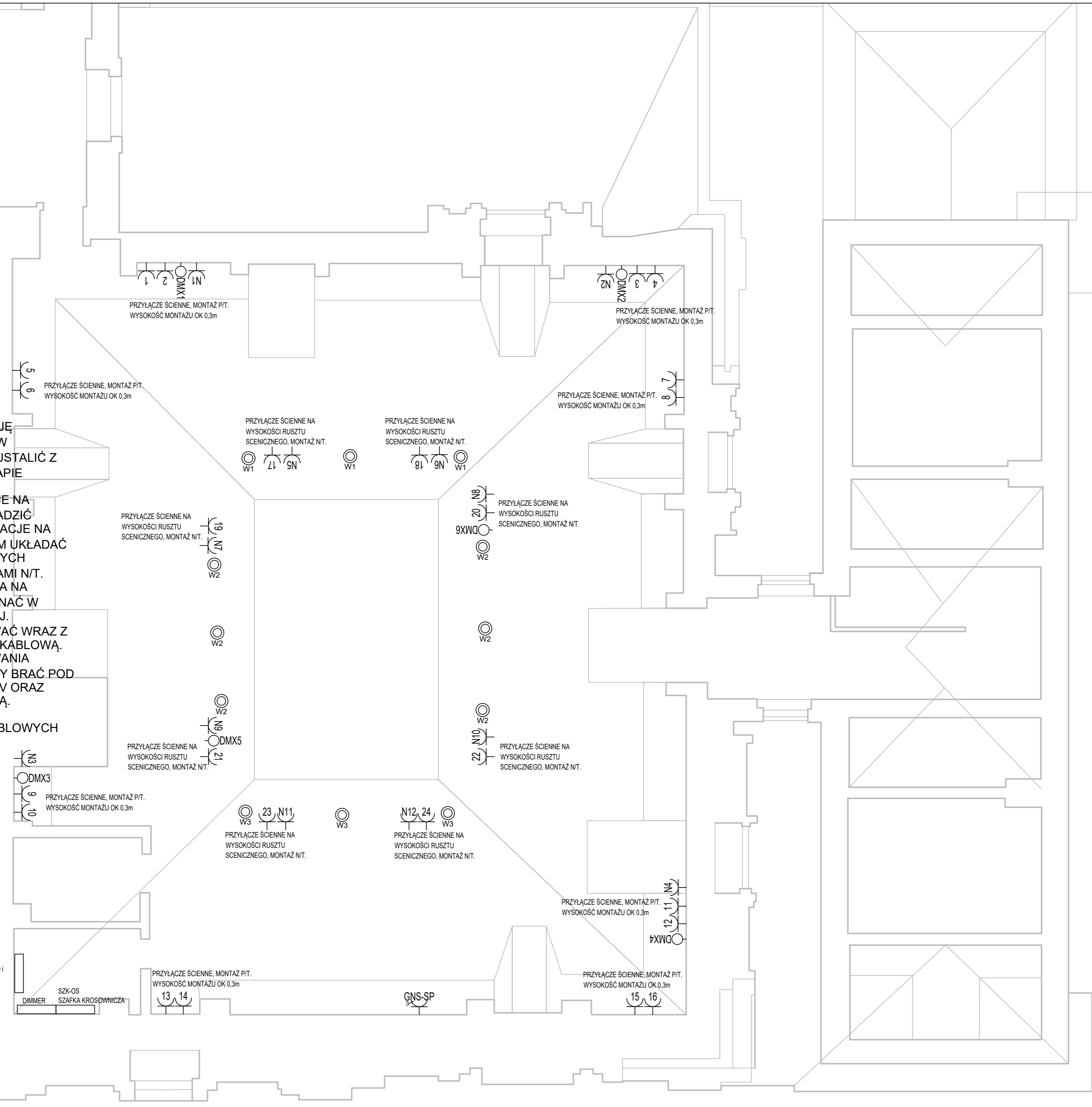


**LEGENDA**

-  OBWÓD REGULOWANY
-  OBWÓD OŚWIETLENIA ROBOCZEGO
-  OBWÓD SIŁOWY
-  OBWÓD STERUJĄCY ETHERNET
-  OBWÓD STERUJĄCY DMX
-  KORYTO KABLOWE

**UWAGA:**  
 DOKŁADNĄ LOKALIZACJĘ WSZYSTKICH PUNKTÓW PRZYŁĄCZENIOWYCH USTALIĆ Z UŻYTKOWNIKIEM NA ETAPIE WYKONAWSTWA. WSZYSTKIE INSTALACJE NA ŚCIANACH SALI PROWADZIĆ PODTYNKOWO. INSTALACJE NA RUSZCIE TECHNICZNYM UKŁADAĆ W KORYTACH KABLOWYCH ZAKOŃCZONĄ GNIAZDAMI N/T. WSZYSTKIE PRZYŁĄCZA NA ŚCIANACH SALI WYKONAĆ W FORMIE PODTYNKOWEJ. RYSUNEK ROZPATRYWAĆ WRAZ Z OPISEM ORAZ TABELĄ KABLOWĄ. PODCZAS ROZPATRYWANIA DOKUMENTACJI NALEŻY BRAĆ POD UWAGĘ INSTALACJE A/V ORAZ MECHANIKĘ SCENICZNĄ. DOKŁADNY PRZEBIEG WSZYSTKICH TRAS KABLOWYCH USTALIĆ NA BUDOWIE.



Projekt

**Modernizacja systemów oświetlenia i nagłośnienia sceny Miniatura w Teatrze im. Juliusza Słowackiego w Krakowie**

Adres  
 pl.Św. Ducha 1  
 31 - 023 Kraków

Inwestor  
 Teatr im. Juliusza Słowackiego  
 pl.Św. Ducha 1  
 31 - 023 Kraków

Branzowe Biuro Projektowe



Firma Producentka Gorycki & Sznyterman Sp. J.  
 ul. Komandosów 21, 30 - 334 Kraków  
 tel. 012 259 13 00, fax 012 259 13 02  
 www.fpgs.pl

Branża **Scenotechnika**

Projektant  
 mgr inż. Bartłomiej Szczygieł *Szczygieł*

Nr Uprawnień  
 Sprawdzający  
 mgr inż. Tomasz Topolski *Topolski*

Nr Uprawnień  
 Opracował  
 mgr inż. Paweł Wąsowski *Wasowski*

Nazwa rysunku  
**System oświetlenia scenicznego  
 Rozmieszczenie przyłączy  
 Sala Prób**

Data 06.2019 Skala 1:100

Faza Projektu **PROJEKT WYKONAWCZY**

Nr Rysunku **SM-OS-03** Rewizja **0**